



Bohrmotoren DME20PW | DME20PU | DME20CW

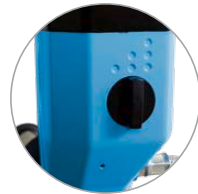
Kernbohrungen bis Ø 180 mm



Kompaktes, robustes und ergonomisches Design



Leistungs- und Serviceanzeige sowie Nivellierhilfe für einfaches Arbeiten



Schnelles Umrüsten zwischen Nass- und Trockenbohren bei DME20PU

Die neue Generation von DME20 Bohrmotoren bietet im Leistungssegment bis 2 kW eine beeindruckende Bohrleistung. Die mechanische und elektronische Überlastsicherung sowie das Vollmetallgehäuse sorgen für eine hohe Zuverlässigkeit. Eingebaute Leistungs-/Serviceanzeigen und die Nivellierhilfe ermöglichen

zudem eine einfache Bedienung. Die DME20 Bohrmotoren sind sehr universell einsetzbar und decken vielseitigste Anwendungsbereiche ab: nass/trocken sowie hand-/bohrständergeführt (DME20PU), nass und hand-/bohrständergeführt (DME20PW) und ausschließlich nass und bohrständergeführt (DME20CW).

System & Zubehör

Technische Daten

Bohrmotoren	DME20PW		DME20PU		DME20CW	
Nennspannung / Frequenz	230 V / 50 Hz	110 V / 60 Hz	230 V / 50 Hz	110 V / 60 Hz	230 V / 50 Hz	110 V / 60 Hz
Artikel-Nr.	11005500	11005502	11005505	11005506	11005510	11005511
Bohrdurchmesser- bereich	15–180 mm					
Nennleistung	2,0 kW					
Nennstrom	9,3 A	18,6 A	9,3 A	18,6 A	9,3 A	18,6 A
Lastdrehzahl	540 / 1200 / 2520 1/min					
Leerlaufdrehzahl	990 / 1900 / 3900 1/min					
Motorkühlung	Luft					
Werkzeugauf- nahme (außen)	1 ¼"					
Werkzeugauf- nahme (innen)	½"					
Operation	Handgeführt / bohrständergeführt				Bohrständergeführt	
Anwendung	Nass		Nass / trocken		Nass	
3-Gang-Getriebe mit Ölbad- schmierung	•	•	•	•	•	•
Elektronische Überlastsicherung	•	•	•	•	•	•
Mechanische Überlastsicherung	•	•	•	•	•	•
PRCD Schutzschalter	•		•		•	
Leistungsanzeige	•	•	•	•	•	•
Serviceanzeige	•	•	•	•	•	•
In Transportkoffer verpackt	•	•	•	•		
Bohrständer- aufnahme	Spannhals 60 mm					

Maße & Gewicht

Länge	399 mm	422 mm	399 mm
Breite	109 mm	109 mm	109 mm
Höhe	304 mm	304 mm	161 mm
Gewicht	6,6 kg	6,9 kg	6,3 kg

System & Zubehör

Kernbohrsystem mit Bohrständer DRU160	
11005500	Bohrmotor DME20PW
10987400	Bohrständer DRU160
976014	Vakuum Satz
10999500	VPE600 Vakuumpumpe 230 V EU / CH
11000588	Spannspindelbefestigung für Vakuumfuß

Zubehör

400439	Verlängerung ½" 100 mm
359475	Verlängerung ½" 200 mm
359476	Verlängerung ½" 300 mm
889232	Verlängerung ½" 400 mm
707230	Verlängerung ½" 500 mm
378198	Verlängerung 1 ¼" 100 mm
359471	Verlängerung 1 ¼" 200 mm
359472	Verlängerung 1 ¼" 300 mm
359473	Verlängerung 1 ¼" 400 mm
359474	Verlängerung 1 ¼" 500 mm
11008234	Zentrierspitze 300 mm (DME20PW)
11008235	Zentrierspitze 400-450 mm (DME20PW)
11008236	Zentrierspitze 300 mm (DME20PU)
11008237	Zentrierspitze 450 mm (DME20PU)
963339	Antifriction-Element 1 ¼", max. 2,4 kW
974984	Alu-Auflagering 1 ¼"