



COLUMBIA SA

Keramisch gebundene CBN Schleifwerkzeuge
zum Innenrund- und Profilschleifen

COLUMBIA SA

Mit COLUMBIA SA hat TYROLIT eine innovative Produktlinie für das Innenrund- und Profilschleifen mit CBN geschaffen. Die speziell dafür entwickelte Bindung VCSA bringt die überragenden Eigenschaften von CBN noch besser zur Geltung. Der kleine Abmessungsbereich beim Innenrundscharfen eignet sich besonders gut für den wirtschaftlichen Einsatz von CBN Schleifscheiben.

Anwendung: Schleifen von Bohrungen, Laufbahnen und Profilen



+ Verbessertes Kühlschleifverhalten:
Die extrem hohe Einbindefestigkeit von VCSA ermöglicht eine wesentliche Reduktion der Bindungsmenge. Folgerichtig reduzieren sich auch die Schleif- und Abrichtkräfte.

+ Höchste Prozess-Sicherheit: Das äußerst stabile Fertigerhalten der COLUMBIA SA ermöglicht eine hohe Reproduzierbarkeit. Die CBN Schleifwerkzeuge garantieren eine gleichbleibende Werkstückqualität bei langen Abrichtintervallen.

+ Verbesserte Wirtschaftlichkeit:
Die hervorragende Schleifleistung senkt die Kosten des Schleifprozesses. Die geforderte Wirtschaftlichkeit von CBN wird heute schneller erreicht, sodass man in mehreren Anwendungsfällen von konventionell auf CBN umstellen kann.



+ VCSA geeignet für Öl und Emulsion: Auch mit Emulsion können sehr gute Standzeiten erreicht werden, da VCSA eine chemische Beeinflussung durch die Emulsion verhindert.

Anwendungsbeispiel

Bohrungsschleifen von Pendelkugellager 1211 / Kühlschmiermittel: Emulsion
Schleifscheibe: TYROLIT COLUMBIA SA 1A8 45x21x16 SA85B91K4VCSA 80

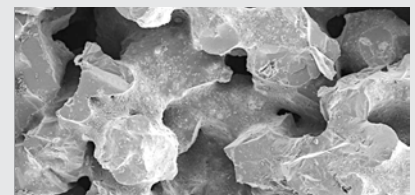
Senkung der **spezifischen Schleifleistung** der Schleifspindel um 12 %



Senkung der **Taktzeit** um 16 %



Neuartiges Bindungssystem VCSA:
Die deutlich reduzierte Bindungsmenge erhöht den Porenanteil in der Spezifikation. Das Superschleifmittel CBN kann somit sein Leistungspotential voll ausschöpfen.



Gefüge-Struktur von COLUMBIA SA