



ERSATZTEILLISTE

FGE515

Index 000



EN Spare Parts List

FR Liste des pièces détachées

IT Lista delle parti di ricambio

Ersatzteilliste

Verwendung der Ersatzteilliste

Die Ersatzteilliste ist keine Montage- oder Demontageanleitung. Diese Ersatzteilliste dient ausschliesslich zum einfachen und schnellen Finden von Ersatzteilen, die bei der untenstehenden Adresse bestellt werden können.

Sicherheitsvorschrift



Gefahr

Montieren oder demontieren von Baugruppen kann Risiken bergen, auf die in dieser Ersatzteilliste nicht hingewiesen wird.
Das Verwenden dieser Ersatzteilliste für Montage- oder Demontagezwecke ist strikte verboten. Für Montage- und Demontearbeiten sind ausschliesslich die entsprechenden Beschreibungen in der Betriebsanleitung zu befolgen.
Nichtbeachten dieser Vorschrift kann zu Verletzungen führen, die im schlimmsten Fall auch den Tod zur Folge haben könnten.

Bestellungen



Information

Um Falschliefungen zu vermeiden sollten vor der Versendung die Angaben in der Bestellung auf Richtigkeit und Vollständigkeit (siehe unter Bestellangaben) überprüft werden.
Es ist auch darauf zu achten, dass die Lieferadresse vollständig angegeben ist.

Bestelladresse

TYROLIT Hydrostress AG
Witzbergstrasse 18
CH-8330 Pfäffikon
Switzerland
Telefon +41 (0) 44 / 952 18 18
Telefax +41 (0) 44 / 952 18 00
e-mail: info@tyrolit.com
www.tyrolit.com

Ersatzteilliste

Bestellangaben



Bei Bestellungen von Ersatzteilen benötigen wir folgende Angaben:

- Maschinentyp gemäss Typenschild (z.B. FGE515)
- Maschinenummer gemäss Typenschild (z.B. 10991300)
- Maschinenindex gemäss Typenschild (z.B. 000)
- Ersatzteilnummer gemäss Ersatzteilliste (z.B. 961901)

Für Bestellungen, Fragen und Informationen wenden Sie sich bitte an die zuständige Niederlassung.

Spare Parts List

How to use the spare parts list

The spare parts list is not intended as instructions for assembly or dismantling work. It is exclusively intended to help you to quickly and easily find spare parts, which can then be ordered at the address below.

Safety regulations



Danger

The assembling or dismantling of modules can involve risks which are not identified in this spare parts list.
The use of this spare parts list for assembly or dismantling purposes is strictly forbidden. For assembly or dismantling tasks it is essential to only follow the corresponding descriptions in the operating manual.
If this regulation is not heeded injuries may be incurred which in the worst case can also be fatal.

Ordering



Information

To avoid incorrect deliveries you should check the order details for correctness and completeness (see under ordering details) prior shipment.
You should ensure that the delivery address is given in full.

Order address

TYROLIT Hydrostress AG
Witzbergstrasse 18
CH-8330 Pfäffikon
Switzerland
Tel. +41 (0) 44 / 952 18 18
Fax +41 (0) 44 / 952 18 00
e-mail: info@tyrolit.com
www.tyrolit.com

Spare Parts List

Ordering details



When spare parts are ordered we need the following details:

- Machine type according to nameplate (e.g. FGE515)
- Machine number according to nameplate (e.g. 10991300)
- Machine index according to nameplate (e.g. 000)
- Spare part number according to the spare parts list (e.g. 961901)

For orders, questions and information please contact your responsible branch office.

Liste des pièces détachées

Utilisation de la liste des pièces détachées

La liste des pièces détachées n'est pas une instruction de montage ou de démontage. Cette

liste sert exclusivement à trouver simplement et rapidement les pièces détachées, qui peuvent être commandées à l'adresse mentionnée ci-dessous.

Prescription de sécurité



Danger

Le montage ou le démontage des modules peut présenter des risques dont il n'est pas fait mention dans cette liste des pièces détachées. Il est strictement interdit d'employer cette liste des pièces détachées à des fins de montage ou de démontage. Pour les opérations de montage et de démontage, il faut exclusivement suivre les descriptions correspondantes dans le mode d'emploi. Le non-respect de la présente prescription peut conduire à des blessures, pouvant même entraîner la mort.

Commandes



Information

Pour éviter des livraisons inappropriées, il est conseillé de vérifier avant l'expédition l'exactitude et l'exhaustivité des indications fournies dans la commande (voir Données de commande). Il faut aussi veiller à bien indiquer l'adresse de livraison en entier.

Adresse de commande

TYROLIT Hydrostress AG
Witzbergstrasse 18
CH-8330 Pfäffikon
Suisse
Téléphone +41 (0) 44 / 952 18 18
Télécopie +41 (0) 44 / 952 18 00
e-mail: info@tyrolit.com
www.tyrolit.com

Liste des pièces détachées

Données de commande



Lors de la commande de pièces détachées, nous avons besoin des données suivantes :

- Type de machine selon la plaque signalétique (p.ex. FGE515)
- Numéro de machine selon la plaque signalétique (p.ex. 10991300)
- Indice de machine selon la plaque signalétique (p.ex. 000)
- Numéro de pièce détachée selon la liste des pièces détachées (p.ex. 961901)

Pour les commandes, questions et informations, vous êtes prié de vous adresser à la filiale compétente.

Lista delle parti di ricambio

Uso della lista delle parti di ricambio

La lista delle parti di ricambio non è un manuale d'istruzioni per montaggio o smontaggio. Questa lista delle parti di ricambio serve esclusivamente per trovare in modo semplice e rapido parti di ricambio che possono essere ordinate all'indirizzo riportato qui sotto.

Norme di sicurezza



Pericolo

Il montaggio o lo smontaggio di componenti della macchina può comportare pericoli che non sono indicati in questa lista delle parti di ricambio. E' assolutamente vietato servirsi di questa lista delle parti di ricambio per scopo di montaggio o di smontaggio. Per operazioni di montaggio o smontaggio occorre seguire esclusivamente le relative istruzioni nel manuale per l'uso della macchina. La mancata osservanza di queste norme può comportare lesioni, e nel caso peggiore anche la morte.

Ordinazioni



Information

Per evitare forniture incorrette, occorre verificare prima dell'invio dell'ordinazione se i dati indicati in essa sono corretti e completi (vedere la lista dei dati per l'ordinazione). Occorre verificare anche se l'indirizzo per la consegna è esatto e completo..

Indirizzo per ordinazioni

TYROLIT Hydrostress AG
Witzbergstrasse 18
CH-8330 Pfäffikon
Svizzera
Tel. +41 (0) 44 / 952 18 18
Fax +41 (0) 44 / 952 18 00
e-mail: info@tyrolit.com
www.tyrolit.com

Lista delle parti di ricambio

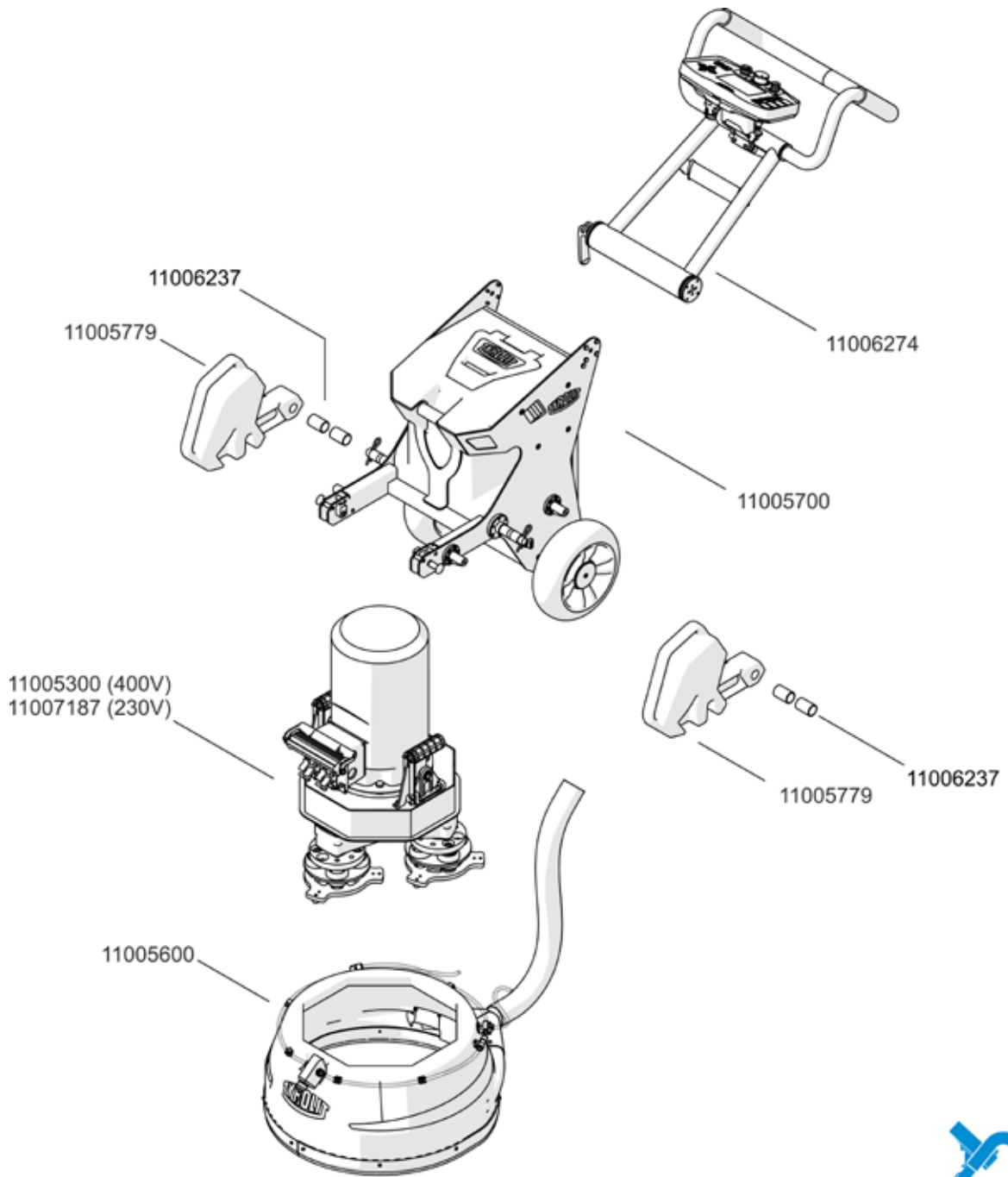
Dati per l'ordinazione



Per ordinazioni di parti di ricambio ci occorrono i dati seguenti:

- Tipo di macchina indicato sulla targhetta della macchina (per es. FGE515)
- Numero della macchina indicato sulla targhetta della macchina (per es. 10991300)
- Indice della macchina indicato sulla targhetta della macchina (per es. 000)
- Numero della parte di ricambio secondo la lista di parti di ricambio (per es. 961901)

Per ordinazioni, domande o richieste d'informazioni Vi preghiamo di rivolgerVi all'agenzia competente.



11002118

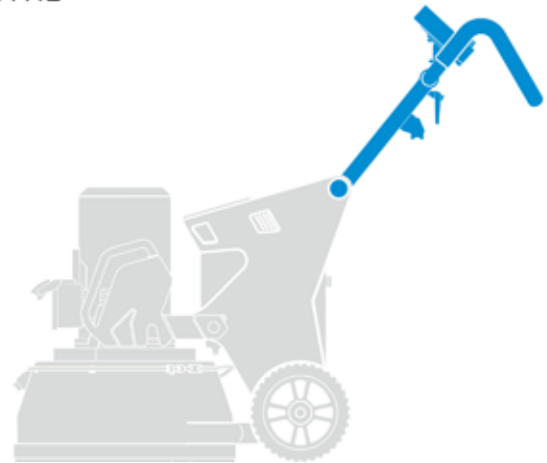
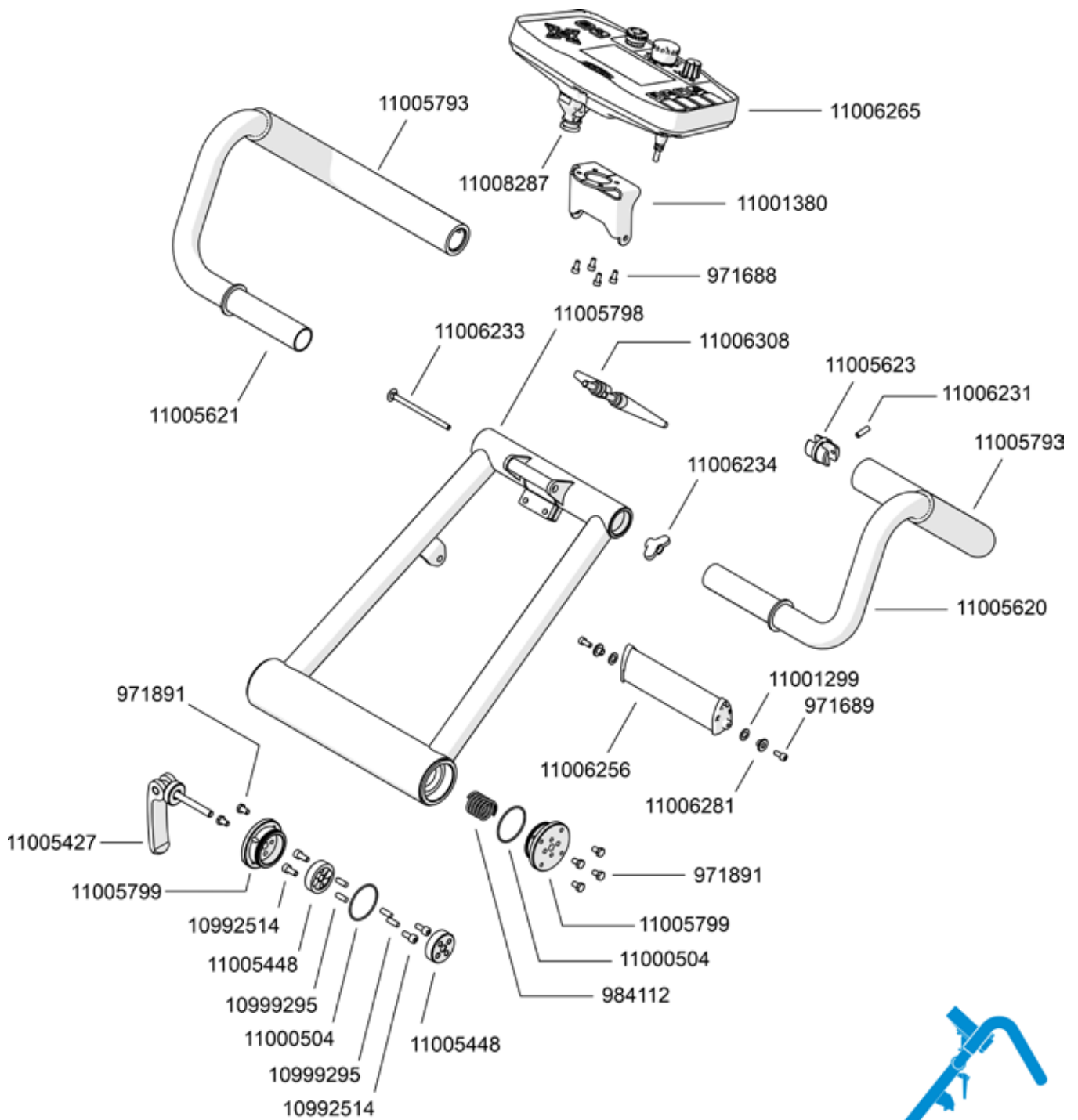


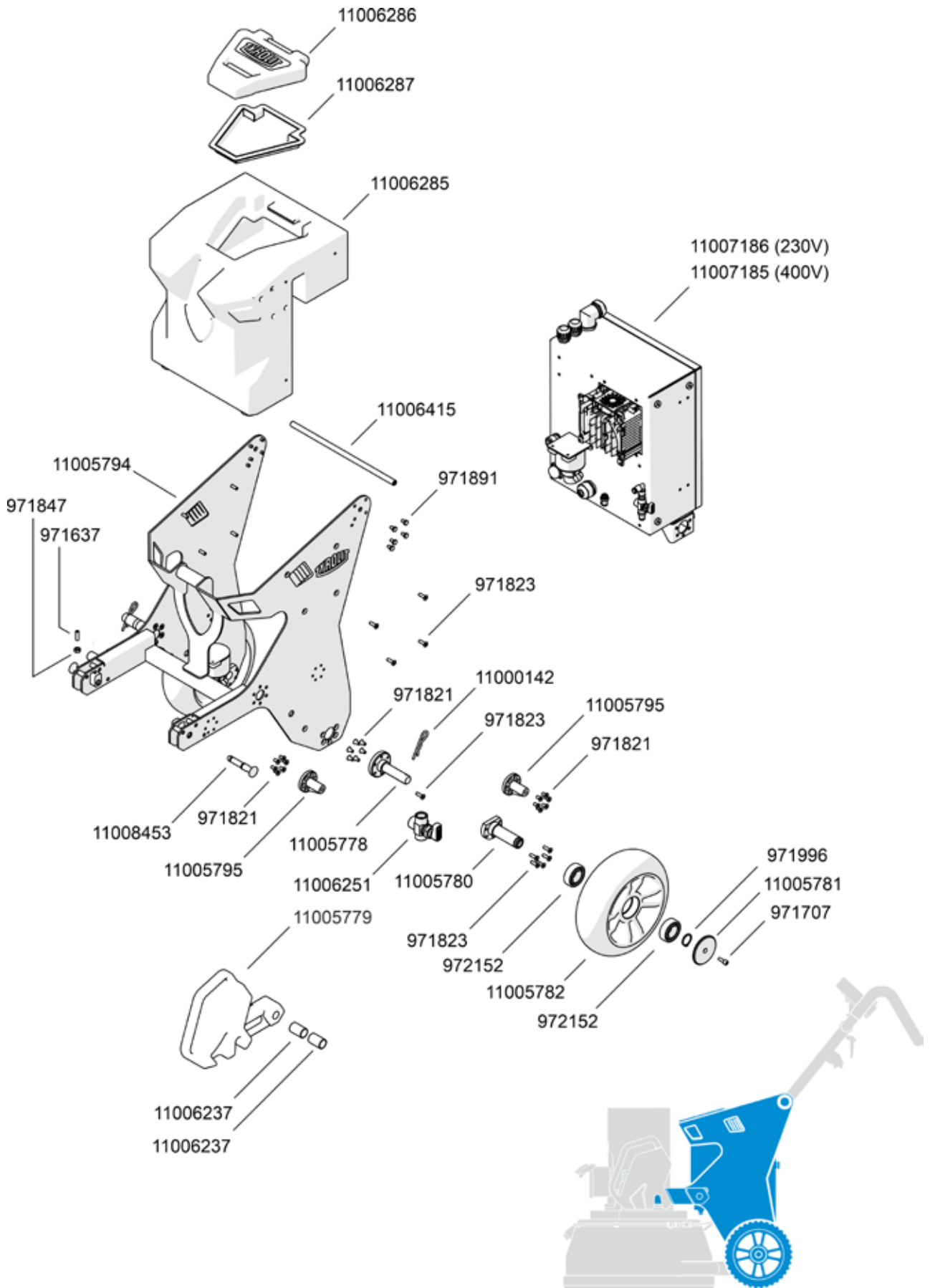
10986011

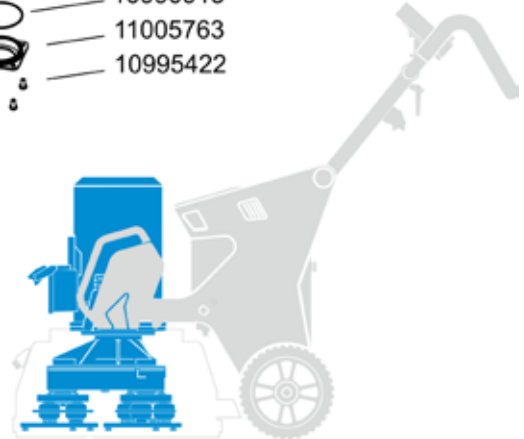
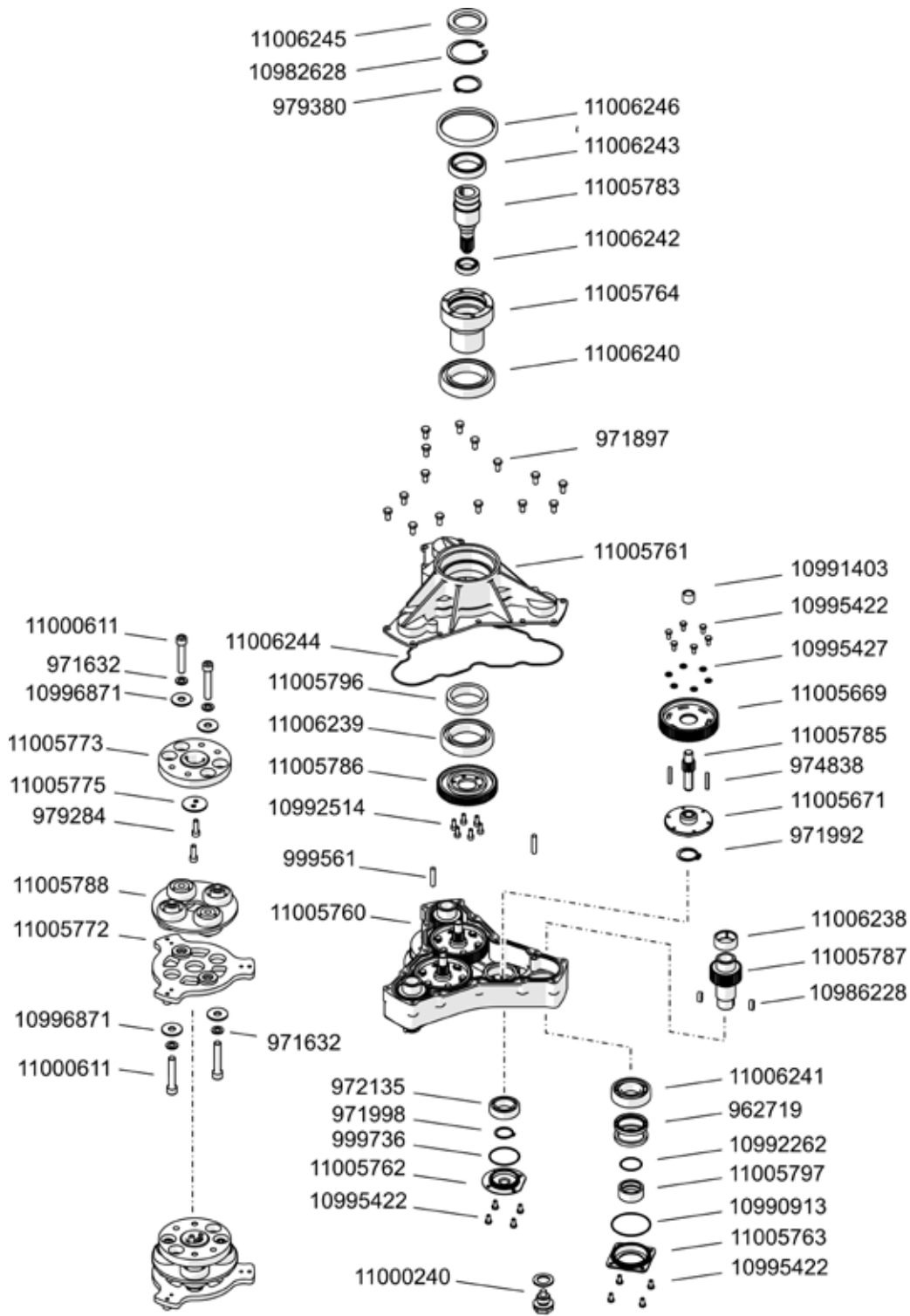


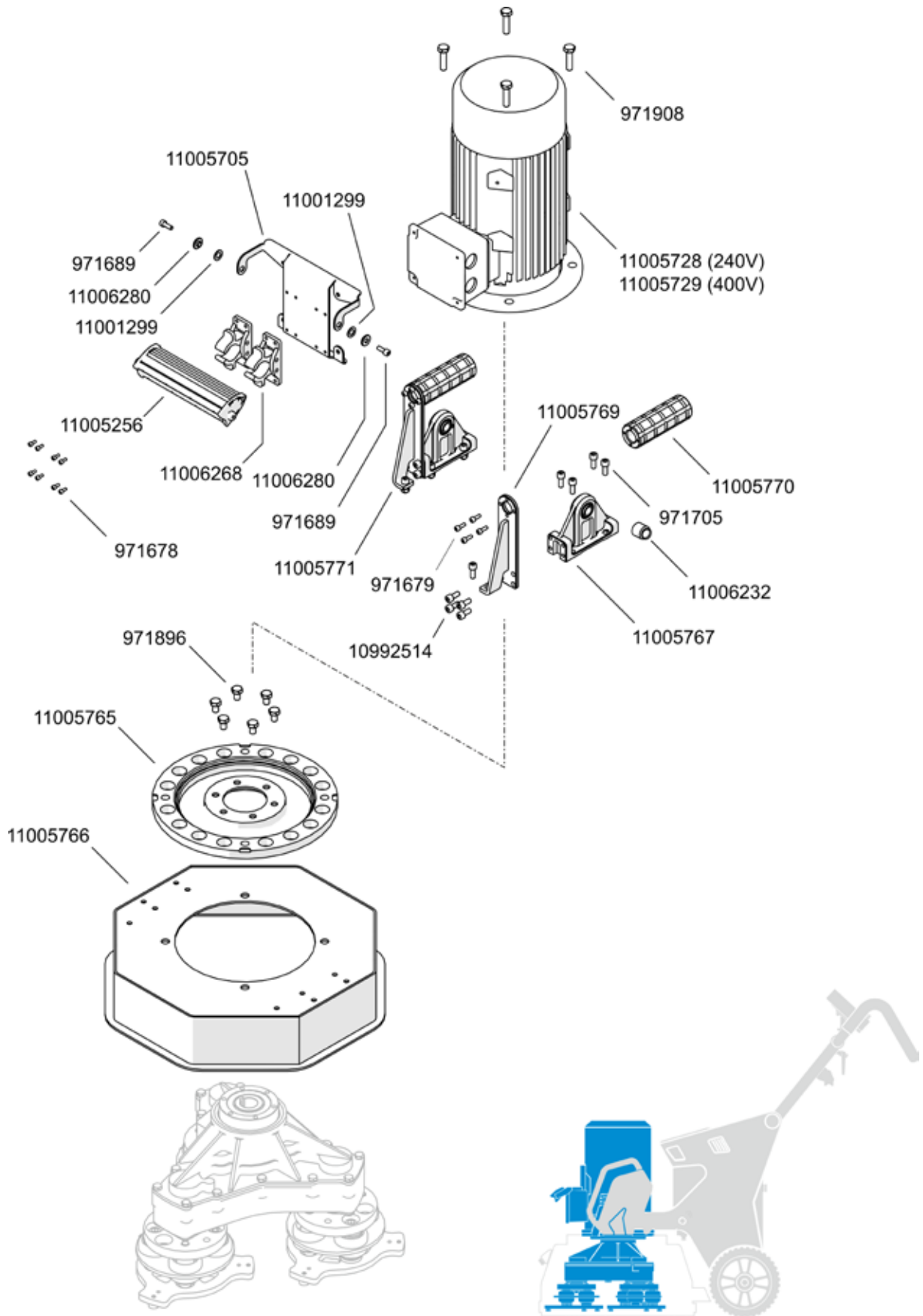
10991009

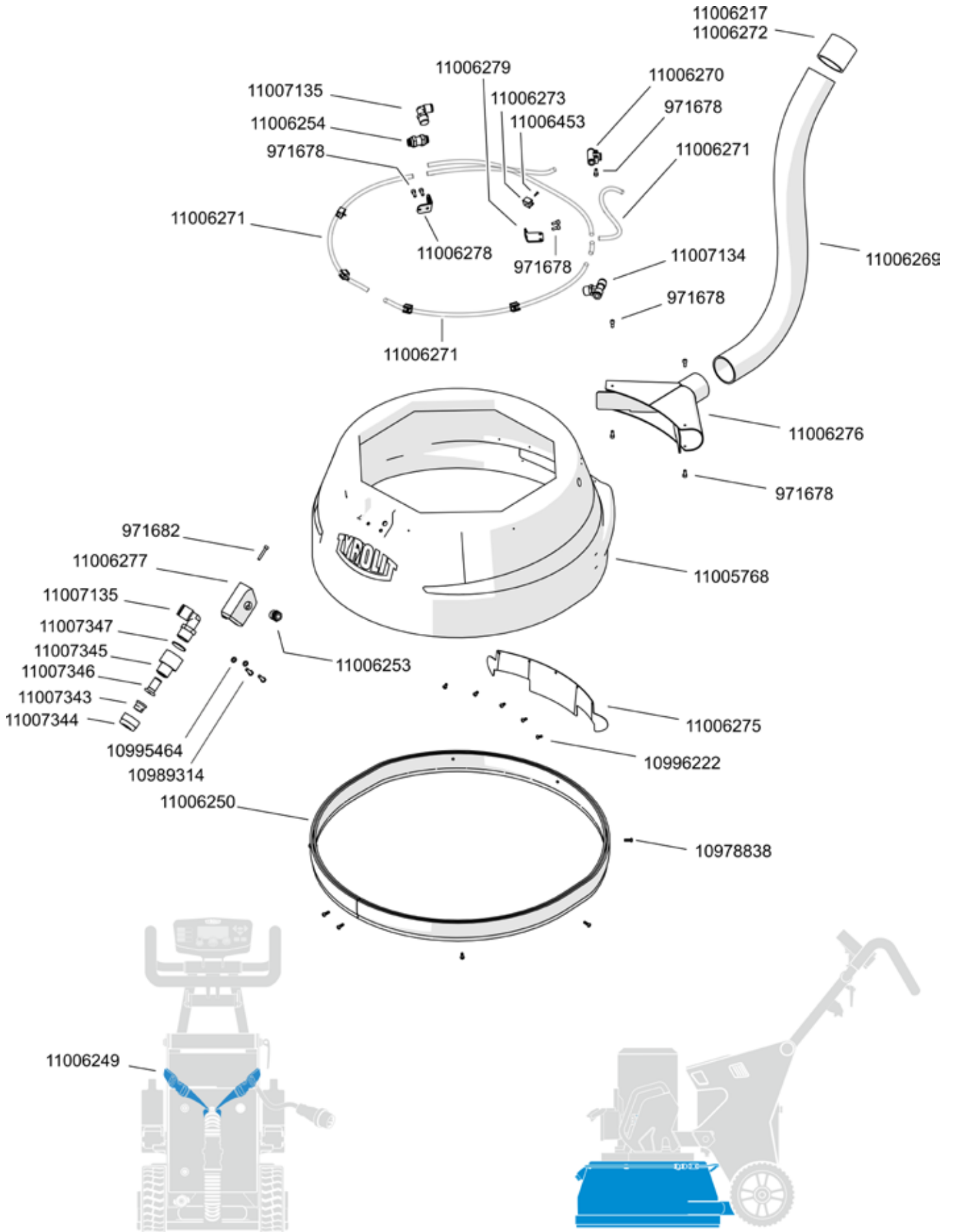


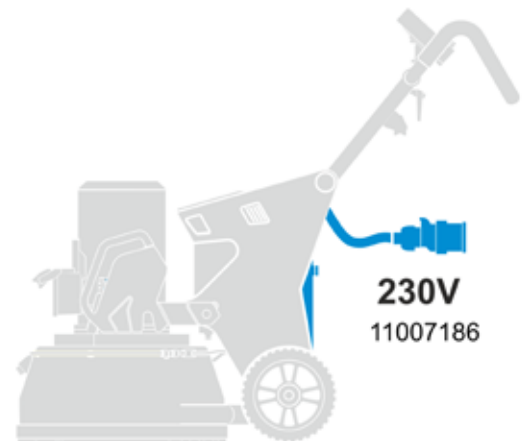
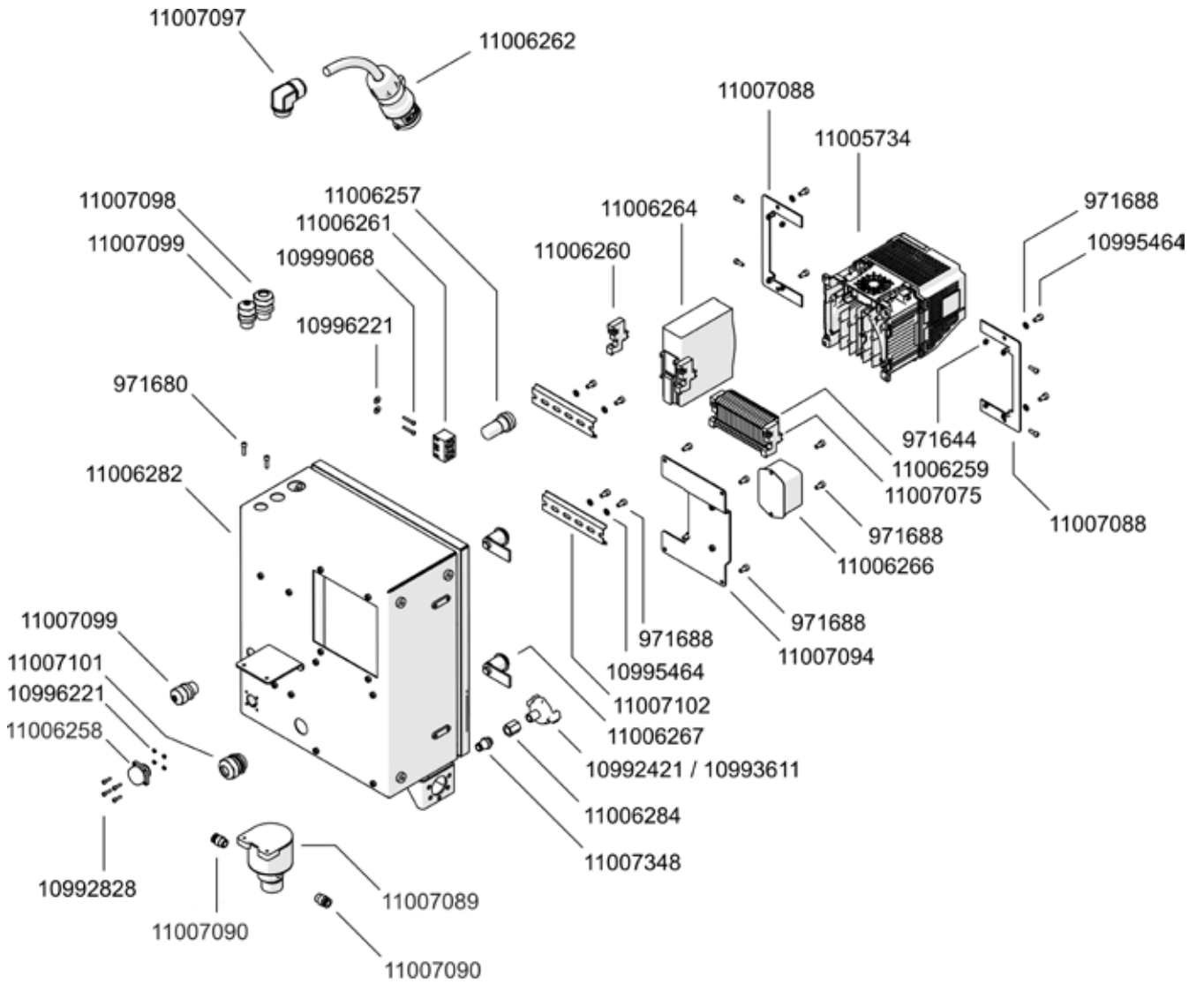


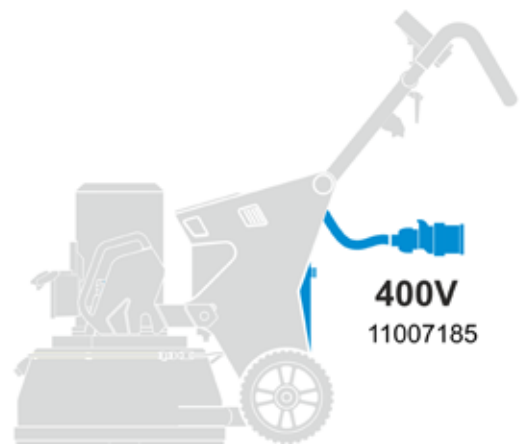
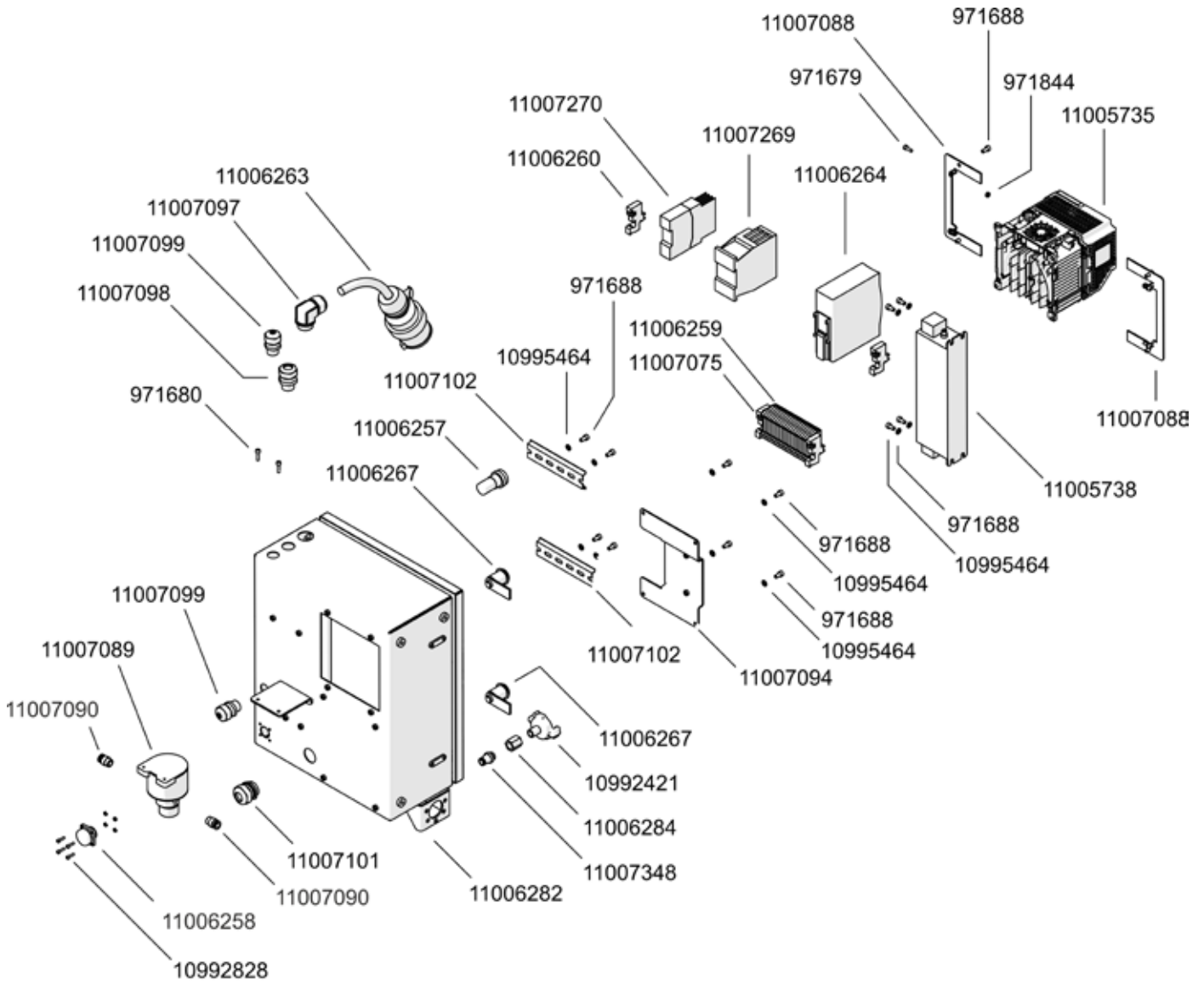












FGE515 11005200 230V / 1005400 400V

TYROLIT No.

11005300	Schleifkopf kpl. 400V	Grinding head assy 400V
11007187	Schleifkopf kpl. 230V	Grinding head assy 230V
11005600	Staubhaube kpl.	Dust cover assy
11005700	Rahmen kpl.	Frame assy
11005800	Schleiftellerhalter kpl.	Grind. plate holder assy
11006274	Griff kpl.	Handle assy
11007185	Elektroschr. FGE515 400V	Elektroschr. FGE515 400V
11007186	Elektroschr. FGE515 230V	Elektroschr. FGE515 230V
962719	Simmerring A 45/60/7 NBR	Shaft seal A 45/60/7 NBR
971632	Federring M12 DIN 127 A	Spring washer M12 DIN127A
971637	Gewindestift M8x25	Threaded pin M8x25
971678	Inbus-Schraube M4x10	Socket screw M4x10
971678	Inbus-Schraube M4x10	Socket screw M4x10
971679	Inbus-Schraube M4x12	Socket screw M4x12
971679	Inbus-Schraube M4x12	Socket screw M4x12
971680	Inbus-Schraube M4x16	Socket screw M4x16
971688	Inbus-Schraube M5x10	Socket screw M5x10
971688	Inbus-Schraube M5x10	Socket screw M5x10
971689	Inbus-Schraube M5x12	Socket screw M5x12
971689	Inbus-Schraube M5x12	Socket screw M5x12
971705	Inbus-Schraube M6x16	Socket screw M6x16
971707	Inbus-Schraube M6x18	Socket screw M6x18
971821	Senkkopfschraube M6x12	Countersunk screw M6x12
971823	Senkkopfschraube M6x20	Countersunk screw M6x20
971844	Mutter 6kt.M4 x0,5D	Hexagon nut M4 x0.5D
971847	Mutter 6kt. M8	Hexagon nut M8
971891	6kt-Schraube M6x10	Hex. screw M6x10
971896	6kt-Schraube M8x12	Hex. screw M8x12
971897	6kt-Schraube M8x16	Hex. screw M8x16
971908	6kt-Schraube M10x40	Hex. screw M10x40
971981	Druckstück M8	Spring catch M8
971992	Seegerring Welle Dm 15	Circlip shaft dia 15
971996	Seegerring Welle Dm 25	Circlip shaft dia 25
971998	Seegerring Welle Dm 30	Circlip shaft dia 30
972135	Rillenkugellager 6006	Grooved ball bearing 6006

FGE515 11005200 230V / 1005400 400V

TYROLIT No.

972152	Rillen-Kugellag. 6205-2RS	Gr. ball bear. 6205-2RS
974838	Wellenkeil 5x5x36	Shaft key 5x5x36
979284	Inbus-Schraube M8x25	Socket screw M8x25
979380	Seegerring Welle Dm 45	Circlip shaft dia 45
984112	Druckfeder Dm25/2,5x49	Pr. spring 25/2.5x49
999561	Zylinderstift 8h6 x 40	Straight pin 8h6 x 40
999736	O-Ring 52.00x2.00 N 70	O-ring 52.00x2.00 N 70
10978838	PT-Schr K40x12 Lins. A2	PT-screw K40x12 lens A2
10982628	Seegering Bohr. Dm 68	Circlip bore dia 68
10986011	Kleber Sicherheitsgebote	Sticker safety rules
10986228	Wellenkeil 8x7x20	Shaft key 8x7x20
10989314	6kt-Schraube M5x16	Hex. screw M5x16
10990913	O-Ring 68.00x2.00 N 70	O-ring 68.00x2.00 N 70
10991009	Kleber TY Gr.2 blau	Adh.label TY size 2 blue
10991403	Nadelhülse HK 1516	Needle sleeve HK 1516
10992262	O-Ring 36.00x2.00 N 70	O-ring 36.00x2.00 N 70
10992421	Wasserkupplung GEKA 1/4 A	Hose coupling GEKA 1/4 A
10992514	Inbus-Schraube M6x14	Socket screw M6x14
10992514	Inbus-Schraube M6x14	Socket screw M6x14
10992828	Inbus-Schraube M3x12	Socket screw M3x12
10993611	Blindkupplung GEKA	Dummy coupling GEKA
10995422	6kt-Schraube M6x12	Hex. screw M6x12
10995427	U-Scheibe M6 6.4/12/1.6	Washer M6 6.4/12/1.6
10995464	U-Scheibe M5 5.3/10/1.0	Washer M5 5.3/10/1.0
10996221	Mutter 6kt. M3	Hexagon nut M3
10996222	PT-Schr K40x8 Lins. A2	PT-screw K40x8 lensh. A2
10996871	U-Scheibe M12 13/37/3	Washer M12 13/37/3
10999295	Zylinderstift 6h6 x 18	Straight pin 6h6 x 18
11000142	Vorsteckfeder Dm 4,0 x 60	Vorsteckfeder Dm 4,0 x 60
11000240	Verschl.Schr.m.Magnet 1/4	Drain plug w/magnet 1/4
11000504	O-Ring 45.00x2.00 N 70	O-ring 45.00x2.00 N 70
11000611	Inbus-Schraube M12x65	Socket screw M12x65
11001299	Federscheibe gewölbt M8	Curved spring washer M8
11001299	Federscheibe gewölbt M8	Curved spring washer M8
11001380	Halter Bedienpanel	Holder control panel
11002118	Oelgebinde 600ml EG 4-150	Oil cont. 600ml EG 4-150
11005427	Exzenterspanner M8x60	Exzentric clamp M8x60

FGE515 11005200 230V / 1005400 400V

TYROLIT No.

11005448	Rastscheibe DM40 Form B	Locking disc DM40 form B
11005620	Handgriff links	Handle left
11005621	Handgriff rechts	Handle right
11005623	Verbindung Handgriffe	Connection handle
11005669	Planetenrad z69	Planetary wheel z69
11005671	Flansch Planetenrad	Flange planetary gear
11005705	Lampenhalterung	Light holder
11005728	El.Motor 230V/50Hz 2.2kW	El. motor 230V/50Hz 2.2kW
11005729	El.Motor 400V/50Hz 4kW	El. motor 400V/50Hz 4kW
11005734	FU GA500 230V 2.2kW	Freq.co.GA500 230V 2.2kW
11005735	FU GA500 400V 4kW	Freq.co.GA500 400V 4kW
11005738	Netzfilter FN3268-16-44	Line filter FN3268-16-44
11005760	Schleifkopfgehäuse unten	Grinding head h. bottom
11005761	Schleifkopfgehäuse oben	Grinding head housing top
11005762	Lagerdeckel innen	Bearing cover inside
11005763	Lagerdeckel aussen	Bearing cover outside
11005764	Hohlachse	Hollow axle
11005765	Motorflansch	Motor flange
11005766	Führung Staubhaube	Guidance dust cover
11005767	Lagerflansch	Bearing flange
11005768	Staubhaube	Dust cover
11005769	Hebel vorne links	Lever front left
11005770	Griff	Handle
11005771	Hebel vorne rechts	Lever front right
11005772	Aufnahmeplatte STH	Support plate GPH
11005773	Antriebsplatte STH	Drive plate GPH
11005775	U-Scheibe	Washer
11005778	Gewichtaufnahme	Weight support
11005779	Gewicht	Weight
11005780	Radachse	Wheel axle
11005781	Raddeckel	Wheel cover
11005782	Rad Ø250	Wheel Ø250
11005783	Motorritzel z13	Motor pinion z13
11005785	Planetenrad z12	Planetary gear z12
11005786	Sonnenrad z70	Sun gear z70
11005787	Zahnrad Antrieb z35	Gearwheel drive z35
11005788	Kupplung STH	Coupling GPH

FGE515 11005200 230V / 1005400 400V

TYROLIT No.

11005793	Lenkerüberzug	Handlebar cover
11005794	Rahmen geschweisst	Frame welded
11005795	Auflage Gewicht	Weight rest
11005796	Distanzring	Spacer ring
11005797	Wellenschutzhülse	Shaft protection sleeve
11005798	Griffdeichsel	Handle drawbar
11005799	Handgriff-Halter	Handle holder
11006217	Camlock-Ad.Vat.2.5"/50mm	Camlock ad. m. 2.5"/50mm
11006231	Gewindestift M6x20	Threaded pin M6x20
11006233	Flachrundschr. 4kt M6x100	Cup square bolt M6x100
11006234	Flügelmutter M6 PA	Wing nut M6 PA
11006236	Gummilager 12x22/20	Rubber bearing 12x22/20
11006237	Gleitlager GSM-2023-30	Slide bearing GSM-2023-30
11006238	Nadelhülse HK 3516	Needle sleeve HK 3516
11006239	Rillenkugellager 6012	Grooved ball bearing 6012
11006240	Rillenkugellager 6013	Grooved ball bearing 6013
11006241	Rillenkugellager 6207	Grooved ball bearing 6207
11006242	Rillenkugellager 61905	Gr. ball bearing 61905
11006243	Rillenkugellager 61909	Gr. ball bearing 61909
11006244	O-Ring 330.00x3.00 N 70	O-ring 330.00x3.00 N 70
11006245	Simmerring A 45/70/7 NBR	Shaft seal A 45/70/7 NBR
11006246	Sim.ring AS 95/110/10 NBR	Sh.seal AS 95/110/10 NBR
11006249	Nylon Gurte Saugrohr	Nylon belt suction tube
11006250	Bürste Staubhaube	Brush dust cover
11006251	3-Wege Kugelhahn 1/4"	3 ways ball valve 1/4"
11006253	Steckverschraubung 3/4-8	Push-in fitting 3/8-8
11006254	Steckverschr. Schott Ø8	Push-in bulkh. fitting Ø8
11006255	L-Steckverschr. R1/4-8	Push-in L-fitt. R1/4-8
11006256	LED-Leuchte	LED lamp
11006257	Leuchte 380V rot	Lamp 380V red
11006258	Steckdose WS20 2-polig	Socket WS20 2-pole
11006259	Durchgangsklemme PT 2.5	Through terminal PT 2.5
11006260	Endklemme E/UK	End clamp E/UK
11006262	Netzzuleitung FGE515 230V	Mains supply FG515 230V
11006263	Netzzuleitung FGE515 400V	Mains supply FG515 400V
11006264	Netzteil WDR-120-24	Power supply WDR-120-24
11006265	Bedienpanel FGE	Control panel FGE

FGE515 11005200 230V / 1005400 400V

TYROLIT No.

11006266	Netzfilter FS23638-30-07	Line filter FS23638-30-07
11006267	D.bartschloss m. Lasche	Double-bit lock w/lug
11006268	Kabelklemmhalter	Cable clamp/holder
11006269	Saugschlauch Ø50	Suction hose Ø50
11006270	T-Steckverbinder Ø8	Union Tee Ø8
11006271	Wasserschlauch Ø8/5 PU	Water hose Ø8/5 PU
11006272	Schlauchbride 33-57mm	Hose clip 33-57mm
11006273	Schlauchklemme Ø8	Hose clamp Ø8
11006275	Absaugblech	Suction sheet
11006276	Saugstutzen	Suction nozzle
11006277	Sprühhalter	Spray holder
11006277	Sprühhalter	Spray holder
11006278	Montagewinkel L	Mounting bracket L
11006279	Montagewinkel R	Mounting bracket R
11006280	Gleitbuchse kurz	Sliding bush short
11006281	Gleitbuchse lang	Sliding bush long
11006282	Elektroschrank FGE515	Electric cabinet FGE515
11006284	Sechskantmutter lang 1/4"	Hexagon nut long 1/4"
11006285	Wassertank	Water tank
11006286	Deckel Wassertank	Watertank cover
11006287	Siebeinsatz	Strainer insert
11006308	Klemmhebel M8x20	Clamping lever M8x20
11006415	Verbindungsstange	Connecting rod
11006453	Senk-Blechschr. ST2.2x9.5	Counters screw ST2.2x9.5
11007075	Deckel D-ST2.5	Cover D-ST2.5
11007088	Montagewinkel FU	Mounting bracket FC
11007089	Wasserpumpe 24V	Water pump 24V
11007090	Einschr.verb. G1/8-08	Screw-in fitting G1/8-08
11007094	Schirmblech	Shielding sheet
11007097	Winkel-KV 90° M25.1.5	Elbow fitting 90° M25x1.5
11007098	Kabelverschr. M20x1.5 KS	Cable connect. M20x1.5 KS
11007099	Kabelverschr. Pg11 KS	Cable connect. Pg11 KS
11007101	Kabelverschr. M25x1.5	Cable connect. M25x1.5
11007102	Tragschiene 35x7.5 L127	DIN rail 35x7.5 L127
11007134	T-Verschr. 3/8-08	T-screw fitting, 3/8-08
11007135	L-Verschr. 3/8-08	L-screw fitting, 3/8-08
11007269	Schütz DILMC32-10 400V	Contactore DILMC32-10 400V

TYROLIT CONSTRUCTION PRODUCTS GMBH

Swarovskistraße 33 | 6130 Schwaz | Austria

Tel +43 5242 606-0 | Fax +43 5242 63398

Our **worldwide subsidiary companies** can be found
on our website at **www.tyrolit.com**