



Moteurs de carottage DME20PW | DME20PU | DME20CW

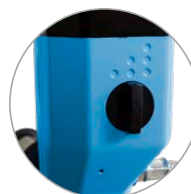
Carottage jusqu'au Ø 180 mm



Design compact, robuste et ergonomique



Indicateur de puissance et de service et aide à la mise à niveau pour un travail facile



Changement rapide entre le forage à eau et le forage à sec avec le DME20PU

La nouvelle génération de moteurs de forage DME20 offre une puissance de forage impressionnante dans le segment de puissance jusqu'à 2 kW. La protection mécanique et électronique contre les surcharges ainsi que le corps entièrement métallique garantissent une grande fiabilité. Les indicateurs de puissance/d'entretien intégrés et

l'aide à la mise à niveau permettent en outre une utilisation facile. Les moteurs de forage DME20 sont universels et couvrent les domaines d'application les plus variés : à eau/à sec et portatif/sur bâti (DME20PU), à eau et portatif/sur bâti (DME20PW) et exclusivement à eau et sur bâti (DME20CW).

Système et accessoires

Caractéristiques techniques

Moteur de carottage	DME20PW		DME20PU		DME20CW	
Tension nominale / fréquence	230 V / 50 Hz	110 V / 60 Hz	230 V / 50 Hz	110 V / 60 Hz	230 V / 50 Hz	110 V / 60 Hz
N° d'article	11005500	11005502	11005505	11005506	11005510	11005511
Diamètres de carottage	15–180 mm					
Puissance nominale	2,0 kW					
Courant nominal	9,3 A	18,6 A	9,3 A	18,6 A	9,3 A	18,6 A
Vitesse en charge	540 / 1200 / 2520 tr/min					
Vitesse à vide	990 / 1900 / 3900 tr/min					
Refroidissement du moteur	À air					
Filetage extérieur du raccord d'outil	1 ¼"					
Filetage intérieur du raccord d'outil	½"					
Fonctionnement	Portatif / montage sur le bâti de carottage			Montage sur le bâti de carottage		
Application	Sous arrosage	Sous arrosage / À sec		Sous arrosage		
3-speed transmission avec pompe à huile	•	•	•	•	•	•
Protection électronique contre les surcharges	•	•	•	•	•	•
Protection mécanique contre les surcharges	•	•	•	•	•	•
Disjoncteur de protection PRCD	•		•		•	
Témoin de puissance	•	•	•	•	•	•
Indicateur de service	•	•	•	•	•	•
Chariot de transport	•	•	•	•		
Montage sur le bâti de carottage	Collier de serrage 60 mm					
Dimensions et poids						
Longueur	399 mm		422 mm		399 mm	
Largeur	109 mm		109 mm		109 mm	
Hauteur	304 mm		304 mm		161 mm	
Poids	6,6 kg		6,9 kg		6,3 kg	

Système et accessoires

Système de carottage avec bâti de carottage DRU160	
11005500	Moteur de carottage électrique DME20PW
10987400	Bâti de carottage DRU160
976014	Kit sous vide
10999500	VPE600 Pompe à vide 230V EU/CH
11000588	Ensemble boulon de fixation pour socle ventouse
Accessories	
400439	Tige allonge ½" 100 mm
359475	Tige allonge ½" 200 mm
359476	Tige allonge ½" 300 mm
889232	Tige allonge ½" 400 mm
707230	Tige allonge ½" 500 mm
378198	Tige allonge 1 ¼" 100 mm
359471	Tige allonge 1 ¼" 200 mm
359472	Tige allonge 1 ¼" 300 mm
359473	Tige allonge 1 ¼" 400 mm
359474	Tige allonge 1 ¼" 500 mm
11008234	Pointe de centrage 300 mm (DME20PW)
11008235	Pointe de centrage 400-450 mm (DME20PW)
11008236	Pointe de centrage 300 mm (DME20PU)
11008237	Pointe de centrage 450 mm (DME20PU)
963339	Élément antifriction 1 ¼", max. 2,4 kW
974984	Bague de support en alum. 1 1/4"