



Wiertnice DME20PW | DME20PU | DME20CW

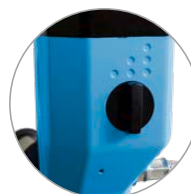
Wiercenie rdzeniowe o średnicy do 180 mm



Kompaktowa i ergonomiczna konstrukcja



Wskaźniki mocy i serwisowania LED, a także wspomaganie poziomowania



Szybki demontaż w celu zmiany funkcji z wiercenia na mokro w wiercenie na sucho w modelu DME20PU

Nowa generacja wiertnic DME20 zapewnia imponujące wyniki wiercenia w segmencie mocy do 2kW. Mechaniczne i elektroniczne zabezpieczenie przed przeciążeniem i w pełni metalowa obudowa zapewnia wysoki poziom niezawodności. Wbudowane wskaźniki mocy/serwisowania oraz wspomaganie poziomowania

umożliwiają ponadto łatwą obsługę. Wiertnicę tę charakteryzują wszechstronne możliwości zastosowania w wielu obszarach: wiercenia z ręki lub za pomocą statywu z prowadnicami na mokro (DME20PW), wiercenie na mokro / na sucho (DME20PU) oraz na mokro zamontowanej wyłącznik na statywie (DME20CW).

Systemy i akcesoria

Dane techniczne

Wiertnice	DME20PW		DME20PU		DME20CW	
Napięcie znamionowe/częstotliwość	230 V / 50 Hz	110 V / 60 Hz	230 V / 50 Hz	110 V / 60 Hz	230 V / 50 Hz	110 V / 60 Hz
Nr artykułu	11005500	11005502	11005505	11005506	11005510	11005511
Średnica wiercenia	15–180 mm					
Moc znamionowa	2,0 kW					
Prąd znamionowy	9,3 A	18,6 A	9,3 A	18,6 A	9,3 A	18,6 A
Prędkość obrotowa (pod obciążeniem)	540 / 1200 / 2520 rpm					
Prędkość obrotowa (na biegu jałowym)	990 / 1900 / 3900 rpm					
Chłodzenie silnika	Powietrze					
Mocowanie narzędzia (zewnątrzne)	1 ¼"					
Mocowanie narzędzia (wewnętrzne)	½"					
Sposób pracy	Ręczny/na statywie				Na statywie	
Zastosowanie	Na mokro		Na mokro/sucho		Na mokro	
3 biegowa skrzynia z pompą olejową	•	•	•	•	•	•
Elektroniczne zabezpieczenie przed przeciążeniem	•	•	•	•	•	•
Mechaniczne zabezpieczenie przed przeciążeniem	•	•	•	•	•	•
Przełącznik zabezpieczający PRCD	•		•		•	
Wskaźnik mocy	•	•	•	•	•	•
Wskaźnik serwisowania	•	•	•	•	•	•
Opakowanie transportowe	•	•	•	•		
Mocowanie wiertnicy na statywie	Kołnierz zaciskowy 60 mm					

Wymiary i waga

Długość	399 mm	422 mm	399 mm
Szerokość	109 mm	109 mm	109 mm
Wysokość	304 mm	304 mm	161 mm
Waga	6,6 kg	6,9 kg	6,3 kg

Systemy i akcesoria

System do wiercenia rdzeniowego ze statywem DRU160	
11005500	Wiertnica DME20PW
10987400	Statyw DRU160
976014	Zestaw podciśnieniowy
10999500	VPE600 Pompa próżniowa CV 45l/min; 0,8 bar UE
11000588	Zestaw mocujący

Accessories

400439	Przedłużka ½" 100 mm
359475	Przedłużka ½" 200 mm
359476	Przedłużka ½" 300 mm
889232	Przedłużka ½" 400 mm
707230	Przedłużka ½" 500 mm
378198	Przedłużka 1 ¼" 100 mm
359471	Przedłużka 1 ¼" 200 mm
359472	Przedłużka 1 ¼" 300 mm
359473	Przedłużka 1 ¼" 400 mm
359474	Przedłużka 1 ¼" 500 mm
11008234	Wiertło centrujące 300 mm (DME20PW)
11008235	Wiertło centrujące 400-450 mm (DME20PW)
11008236	Wiertło centrujące 300 mm (DME20PU)
11008237	Wiertło centrujące 450 mm (DME20PU)
963339	Element przeciwierny 1 ¼", max. 2.4 kW
974984	Pierścień aluminiowy 1 ¼"