



# Outils diamantés et machines 2024

## Construction Prestataires

Français | 2024

Solutions abrasives premium depuis 1919  
[www.tyrolit.com](http://www.tyrolit.com)

**TYROLIT**

## Le Groupe Tyrolit

Tyrolit est l'un des plus grands fabricants au monde d'outils abrasifs et de dresseurs, et propose des systèmes destinés à l'industrie du bâtiment.

Depuis 1919, nos outils innovants ont grandement contribué au développement technologique dans de nombreux secteurs. Tyrolit offre des solutions de meulage sur mesure pour de nombreuses applications, ainsi qu'un assortiment complet d'outils standard à ses clients dans le monde entier.

Cette entreprise familiale, dont le siège social se situe à Schwaz (Autriche), combine les forces du Groupe Swarovski dynamique dont elle fait partie avec une expérience d'entreprise individuelle et technologique longue d'un siècle.



Siège social de Tyrolit à Schwaz (Autriche)

## Chiffres et faits



**80,000+**  
produits



**31**  
sites de production



**4,400+**  
employés dans le monde



**36**  
agences commerciales



**500+**  
brevets dans le monde

Sociétés de vente en Afrique du Sud, Allemagne, Argentine, Australie, Autriche, Belgique, Brésil, Canada, Chine, Corée du Sud, Danemark, Espagne, Estonie, Emirats Arabes Unis, États-Unis, Finlande, France, Hongrie, Inde, Indonésie, Italie, Norvège, Pays-Bas, Pologne, Portugal, République tchèque, Royaume-Uni, Russie, Suède, Suisse et Thaïlande. Distributeurs dans 65 pays supplémentaires.

# Contenu

Technologies	4	Scies de sol	20
Carottage	6	Groupes hydrauliques, Filtres-presses à boues, Eclateurs & Pincés à croquer	22
Sciage portatif	10	Traitement de sol & Préparation de surfaces	24
Scies sur table	14	Rainurage & meulage, Ponçage de briques	25
Scies murales	16		
Sciage au câble	18		

## Votre partenaire fiable pour des solutions sur mesure

A côté de la gamme standard, Tyrolit propose aussi une assistance pour des machines, des outillages et des études pour des projets spéciaux comme le décommissionnement contrôlé d'installations Off-Shore ou nucléaires, mais aussi construction et réparation de tunnels.

### Produits sur mesure

Pour les applications spéciales dans les petits ou grands projets complexes, l'équipe du Service Projects Spéciaux de Tyrolit fournit des solutions ingénieuses qui permettent à nos partenaires d'atteindre leurs objectifs rapidement et efficacement.

- + Etudes de faisabilité
- + Etude de planification
- + Croquis de principe
- + Produits sur mesure pour machines et outils
- + Gestion de projet
- + Cours de formation



# Des technologies convaincantes



La technologie TGD® garantit un refroidissement optimisé, une vitesse de coupe rapide et constante par une répartition optimale des grains diamant. Augmentation de la durée de vie de l'outil et les machines sont moins sollicitées.

#### Vos avantages:

- + Grande longévité
- + Coupe rapide
- + Efficacité optimale



Segment TGD®



Segment conventionnel



P2® – PERMANENT POWER – est une technologie à haute fréquence, développée par Tyrolit, qui allie avec brio la fiabilité et les performances des systèmes hydrauliques à la conception compacte des systèmes électriques, réunis dans une seule machine. Ce concept d'entraînement innovant se fonde sur le principe des moteurs d'entraînement à aimants permanents et permet d'obtenir un couple élevé, combiné à des régimes moteur réduits. L'entretien des appareils compacts est nettement plus simple et moins coûteux comparé aux concepts d'entraînement courants.

#### Vos avantages:

- + Fiabilité maximale
- + Performances exceptionnelles
- + Construction compacte



Selon le principe du système modulaire Tyrolit, il est possible d'utiliser les composants individuels pour un même domaine d'application, mais aussi pour différentes applications. Cela simplifie non seulement le travail et améliore l'efficacité, mais c'est aussi économique. Le système à montage rapide Modul-Drill™ par exemple fait partie du système modulaire Tyrolit. Il permet un échange rapide de nos moteurs de carottage entre différents bâtis de carottage Tyrolit.

#### Vos avantages:

- + Rentabilité élevée
- + Efficace
- + Application facile



MoveSmart est la solution logicielle innovante de Tyrolit pour la gestion des actifs opérationnels et fournit les données utilisateur et opérationnelles les plus à jour. En relation avec les matériels MoveSmart, il est possible d'avoir un aperçu du moment et de l'endroit où l'équipement est utilisé. En même temps, MoveSmart fournit des tests à jour et des contrôles de sécurité et permet ainsi de planifier la maintenance à l'avance. Avec MoveSmart, chantiers, maintenance et réparations peuvent être facilement planifiés via la version Web ou l'application mobile, de n'importe où.

#### Vos avantages:

- + Efficacité considérablement accrue
- + Évite les temps morts et les pannes de machines
- + Sécurité accrue





# Carottage

## Carottage sous arrosage



★★★  
PREMIUM

NEW

**DME20PU/PW/CW**  
Moteur de carottage  
Jusqu'à Ø 180 mm  
2,0 kW  
3 vitesses

★★★  
STANDARD

**DME22SU**  
Moteur de carottage  
Jusqu'à Ø 180 mm  
2,2 kW  
3 vitesses

★★★  
PREMIUM

NEW

**DME26MW/UW**  
Moteur de carottage  
Jusqu'à Ø 250 mm  
2,6 kW  
3 vitesses

★★★  
PREMIUM

NEW

**DME32MW/UW**  
Moteur de carottage  
Jusqu'à Ø 350 mm  
3,2 kW  
3 vitesses

★★★  
PREMIUM

**DME52UW**  
Moteur de carottage  
Jusqu'à Ø 500 mm  
5,2 kW  
3 vitesses



★★★  
PREMIUM**DGB1000**

Boîte de vitesses pour carottage modulaire  
Jusqu'à Ø 1 000 mm  
Hydraulique et électrique

★★  
STANDARD**DRS162**

Système de carottage  
Jusqu'à Ø 162 mm  
Inclut un moteur de carottage de 2,5 kW

★★  
STANDARD**DRS250**

Système de carottage  
Jusqu'à Ø 250 mm  
Inclut un moteur de carottage de 2,5 kW

★★★  
PREMIUM★★  
STANDARD★  
BASIC**COURONNES POUR CAROTTAGE  
SOUS ARROSAGE**

- + Ø 10 – 1 400 mm
- + Pour moteurs de 2 à 5 kW (électriques)
- + De nombreuses versions parfaitement adaptées à différents types de béton armé
- + Différentes largeurs de segment et de types disponibles
- + Versions TGD® pour encore plus d'efficacité

★★★  
PREMIUM**COURONNES POUR PROFONDEUR**

- + Ø 20 – 300 mm
- + Pour moteurs jusqu'à 7,5 kW (électriques), combinable avec DGB1000
- + Matériaux : Pierre naturelle (Granit, Gneiss, Quartz, Basalte, Dolomite), béton armé (moyennement dur-dur)

NEW

**VPE600**

Pompe à vide  
Vide ultime jusqu'à 900 mbar  
Séparateurs d'eau avec filtres inclus

## Carottage à sec & carottage de carrelage

★★★  
PREMIUM



### DME19DP

Moteur de carottage  
Jusqu'à Ø 162 mm  
1,8 kW  
Avec micro-percussion

★★★  
PREMIUM



### DME17DP

Moteur de carottage  
Jusqu'à Ø 200 mm  
2,0 kW  
Avec micro-percussion, 2 vitesses



### DHE32

Marteau perforateur universel  
Jusqu'à Ø 32 mm  
SDS-plus  
Incl. foret 16 mm

★★★  
PREMIUM

★★  
STANDARD

★  
BASIC



### COURONNES À SEC

- + Ø 32 – 250 mm
- + Pour moteurs de 1 à 3 kW
- + Pour béton légèrement à moyennement armé et matériaux de maçonnerie
- + Solutions spéciales pour l'installation de prises

★★★  
PREMIUM



### KITS DE CAROTTAGE POUR CARRELAGE & ACCESSOIRES

- + Ø 5 – 82 mm
- + Disponible en forets simples ou en différents ensembles
- + Au choix avec connexion HEX ou M14
- + Forets avec paraffine pour perçage à sec



## Bâti de carottage pour carottage sous arrosage et à sec

★★★  
PREMIUM



**DRA150**  
Bâti de carottage  
Jusqu'à Ø 150 mm  
Collier de serrage 60 mm  
Base à cheviller

★★★  
PREMIUM



**DRU160**  
Bâti de carottage  
Jusqu'à Ø 160 mm  
Collier de serrage 60 mm  
Base à cheviller | ventouse

★★★  
PREMIUM



**DRA250/DRU250**  
Bâti de carottage  
Jusqu'à Ø 250 mm  
ModulDrill™  
Base à cheviller | ventouse

★★★  
PREMIUM




**DRU350 MKII**  
Bâti de carottage  
Jusqu'à Ø 350 mm  
Rotation à 360°, ModulDrill™  
Système télescopique

★★★  
PREMIUM




**BY**  
Bâti de carottage  
Jusqu'à Ø 350 mm  
ModulDrill™  
Guidage à 2 colonnes

★★★  
PREMIUM



**DRA400/DRU400**  
Bâti de carottage  
Jusqu'à Ø 400 mm  
ModulDrill™  
Base à cheviller | ventouse

★★★  
PREMIUM



**DRA500**  
Bâti de carottage  
Jusqu'à Ø 500 mm  
ModulDrill™  
Extensible

★★★  
PREMIUM



**BC-2**  
Bâti de carottage  
Jusqu'à Ø 1 000 mm  
Guidage à 2 colonnes  
Modularité avec scie à câble

## Sciage portatif



En savoir plus concernant  
notre gamme de  
tronçonnage à sec



### AGE125

Meuleuse d'angle  
Jusqu'à Ø 125 mm  
900 W  
Démarrage progressif



### AGE230

Meuleuse d'angle  
Jusqu'à Ø 230 mm  
2,1 kW  
Démarrage progressif



## DISQUES DIAMANTÉS POUR COUPE À SEC

- + Obtenez les spécifications parfaites pour tous les matériaux : des matériaux de construction universels à la pierre dure, béton ou asphalte
- + Ø 115 – 400 mm
- + Versions TGD® | SILENT | FAST CUT | LONG LIFE



## DC-ALL – LES POLYVALENTS

- + Disques pour coupe à sec pour tout matériau
- + Ø 115 – 400 mm
- + Versions FAST CUT | RESCUE



## DISQUES À SEC POUR MEULEUSES D'ANGLE

- + Parfaitement adaptés à l'aménagement de jardins et au paysagisme, ainsi qu'à l'aménagement intérieur
- + Disque de couvreur Ø 230 mm
- + Disques pour couper les carreaux et le marbre (Ø 100 – 230 mm), ainsi que pour la porcelaine et le grès (Ø 115 – 125 mm)



## Rainurage et ponçage de murs



### HCE150

Rainureuse murale  
 Ø 150 mm  
 2,3 kW  
 Kit pour 2 ou 3 disques



### RAINUREUSE

Pour Béton  
 Ø 125 – 150 mm  
 Version FAST CUT

★★★ PREMIUM    ★★ STANDARD



### PLATEAUX DE SURFAÇAGE

- + Pour poncer le béton, la pierre naturelle et les matériaux de construction universels
- + Ø 100 – 180 mm
- + Versions à une rangée, à deux rangées, en continu, FAST CUT et segment en L
- + Plateaux PCD pour enlever les revêtements et les adhésifs



### HGE125

Ponceuse portative à béton  
 Ø 125 mm  
 1,5 kW  
 Vitesse variable



## Sciage portatif et à anneau



★★★  
PREMIUM



### HBE400

Scie portative  
Jusqu'à Ø 405 mm / Profondeur de coupe jusqu'à 150 mm  
3,2 kW  
Fonction coupe à ras

★★★ PREMIUM    ★★ STANDARD



### DISQUES POUR SCIAGE PORTATIF

- + Ø 350 – 416 mm
- + Disques spéciaux pour pré-coupe
- + Versions PREMIUM avec Technologie TGD®
- + Versions FAST CUT | SILENT

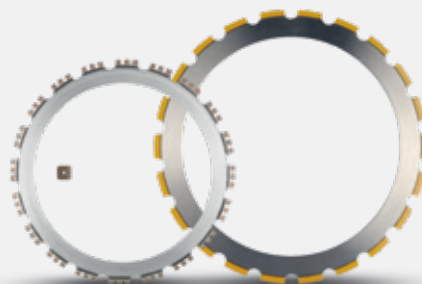
★★★  
PREMIUM



### HRE410

Scie à anneaux  
Jusqu'à Ø 405 mm / Profondeur de coupe jusqu'à 300 mm  
6,5 kW  
Utilisation modulaire avec le système de scie murale WSE1621

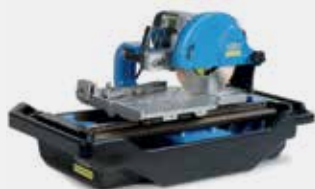
★★★  
PREMIUM



### ANNEAUX DE SCIAGE

- + Pour les machines Tyrolit et les machines d'autres fabricants
- + Ø 306 – 425 mm
- + Versions TGD® disponibles

## Scies sur table

★★  
STANDARD

### TTE250

Scie à carrelages  
Ø 250 mm  
1,1 kW  
Conception compacte

★★★  
PREMIUM

### TRE250

Scie à carrelages  
Jusqu'à Ø 250 mm  
1,3 kW  
Longueur de coupe 1 050 mm

★★★  
PREMIUM

### DISQUES POUR SCIE DE CARRELAGE

- + Différentes versions pour couper les carreaux et grès cérame
- + Ø 180 – 350 mm



★★  
STANDARD**CSE350D**

Scie de maçon  
Jusqu'à Ø 350 mm  
2,2 kW  
Extraction de poussière intégrée

★★★  
PREMIUM**TBE400**

Scie de maçon  
Jusqu'à Ø 400 mm  
2,2 kW  
Tête de scie inclinable

★★★  
PREMIUM**TME700**

Scie de maçon  
Jusqu'à Ø 700 mm  
5,5 kW  
Coupe à onglet

★★★  
PREMIUM**DISQUES POUR SCIE SUR TABLE**

- + Pour matériaux de construction universels, pierre dure et marbre
- + Ø 250 – 1 000 mm
- + + Version SILENT

★★★  
PREMIUM**TME1000**

Scie de maçon  
Jusqu'à Ø 1 000 mm  
7,5 kW  
Coupe à onglet

★★  
STANDARD**TBS510**

Sciage à ruban du béton cellulaire  
Hauteur de coupe jusqu'à 510 mm  
1,5 kW  
Montage rapide du ruban

**HM-LAME DE SCIE RUBAN**

3 dents/pouce  
Aussi en FAST CUT



# Scies murales



Sciage mural avec la  
WSE1621

★★★  
PREMIUM



## WSE811 MKII

Scie murale  
Jusqu'à Ø 825 mm  
11 kW  
MoveSmart &  
P2® Technologie  
Électrique

★★★  
PREMIUM



## WSE1621

Scie murale  
Jusqu'à Ø 1 600 mm  
20 kW  
MoveSmart &  
P2® Technologie  
Électrique



## DZ-S2

Scie murale  
Jusqu'à Ø 1 200 mm  
Idéale pour les groupes  
hydrauliques de 20kW  
Hydraulique



## FZ-4S

Scie murale  
Idéale pour les groupes  
hydrauliques de 40 kW  
Hydraulique

★★★  
PREMIUM

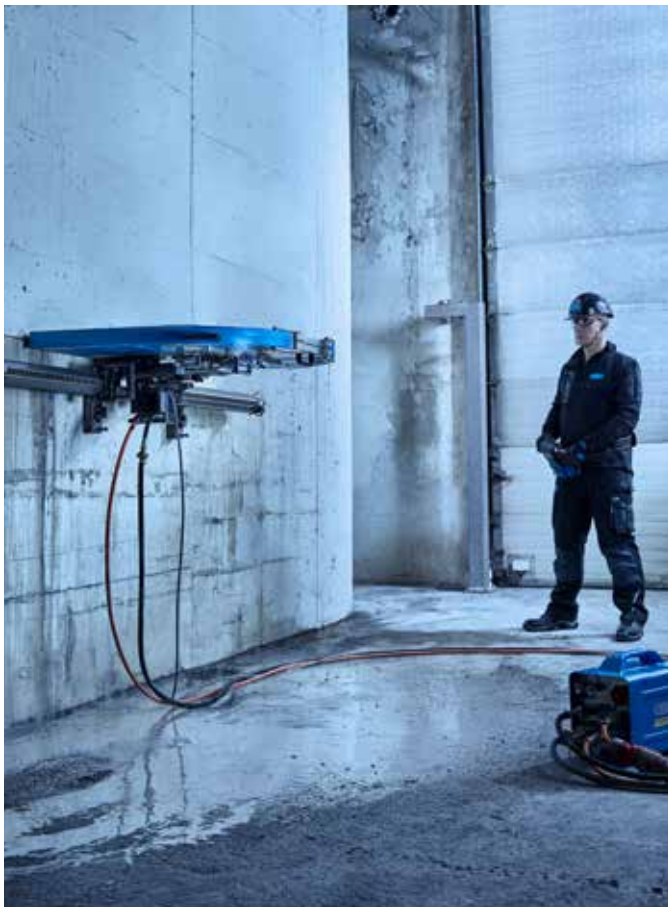


## WSE2226QC

Scie murale  
Jusqu'à Ø 2 200 mm  
MoveSmart &  
P2® Technologie  
Électrique







★★★ PREMIUM    ★★ STANDARD



### DISQUES POUR SCIAGE MURAL

- + Pour couper sans effort le béton armé et non armé
- + Ø 450 – 2 200 mm
- + Technologie TGD® jusqu'au Ø 1 600 mm (PREMIUM) et 1 200 mm (STANDARD)
- + Trous d'entraînement pour toutes les machines standards du marché
- + Versions SILENT, FAST CUT, ULTRA FAST CUT, LONG LIFE

★★★ PREMIUM



### DISQUES MURAUX POUR COUPE PROFONDE

- + Ø 450 – 2 200 mm
- + Pour des profondeurs de coupe jusqu'à 1 000 mm
- + Pour moteurs de 17 kW (électriques) / 20 kW (hydrauliques)
- + Épaisseur de segment optimisée pour une découpe facile et pour la quantité idéale d'eau de refroidissement



### ACCESSOIRES POUR SCIAGE MURAL

- + Rails
- + Sabots
- + Carters de disque

# Sciage au câble



Comment installer  
correctement la scie  
à câble WCU17

★★★  
PREMIUM

**SB-E | SB**  
Scie au câble  
Longueur de câble totale 15,5 m  
Électrique et hydraulique  
SB : Certifié ATEX

★★★  
PREMIUM

**WCU17**  
Scie au câble  
Longueur de câble totale 17 m  
Électrique et hydraulique

★★★  
PREMIUM

**WCE18**  
Scie au câble  
Longueur de câble totale 19 m  
Électrique

★★★  
PREMIUM


**WCE30**  
Scie au câble  
Longueur de câble totale 31,5 m  
Électrique



★★★  
PREMIUM

**CCE/H25**  
Scie circulaire à câble  
Ø 500 – 2 500 mm  
Électrique et hydraulique

★★★ PREMIUM NEW



**DM-CF CÂBLE DIAMANTE**  
Galvanique | Béton  
Liaison renforcée des perles et du caoutchouc  
Nouveau design de perles  
Ø 10,8 mm | 46 perles/m

★★★ PREMIUM NEW



**DWB-C CÂBLE DIAMANTE**  
Galvanique | Béton  
Liaison renforcée des perles et du caoutchouc  
Nouveau design de perles  
Ø 10,8 mm | 46 perles/m

★★★ PREMIUM ★★ STANDARD ★ BASIC



**DWM-C CÂBLE DIAMANTE**  
Galvanique | Béton  
Nouvelle version avec liaison renforcée des perles et du caoutchouc  
Ø 8,5 – 10 mm | 40 – 46 perles/m

★★★ PREMIUM



**DWM-S/SL CÂBLE DIAMANTE**  
Galvanique | Acier  
Également disponible en boucles avec caoutchouc jaune  
Ø 10,2 mm | 46 perles/m

★★★ PREMIUM



**DWH-S ATEX CÂBLE DIAMANTE**  
Galvanique | Acier  
Certifié ATEX pour une sécurité maximale  
Ø 11 mm | 46 perles/m



**ACCESSOIRES POUR SCIES À CÂBLE**

- + Pince à sertir manuelle
- + Raccord cardan et goupille de rechange



# Scies de sol



★★★  
PREMIUM



## FSG513

Scie de sol  
Jusqu'à Ø 500 mm  
8,2 kW  
Essence

★★  
STANDARD



## FSG620

Scie de sol  
Jusqu'à Ø 600 mm  
15 kW  
Essence

★★★  
PREMIUM

NEW



## FSE808

Scie de sol  
Jusqu'à Ø 800 mm  
7,5 kW  
Électrique

★★★  
PREMIUM



## FSE1022

Scie de sol  
Jusqu'à Ø 1000 mm  
22 kW  
Électrique



★★  
STANDARD**FSE1240**

Scie de sol  
Jusqu'à Ø 1 200 mm  
30 kW  
Électrique

★★★  
PREMIUM**FSD1274E5 3-VITESSES**

Scie de sol  
Jusqu'à Ø 1 200 mm  
55 kW  
Diesel Euro V

★★★  
PREMIUM**DISQUES POUR SCIES DE SOL**

- + Versions spéciales pour asphalte, béton durci et béton frais
- + Ø 300 – 1 600 mm
- + Soudé laser jusqu'au Ø 1 600 mm
- + Disques scie de sol pour béton durci en technologie TGD®

**CHANFREINAGE 45°**

Pour béton frais  
Ø 280 mm, en deux parties  
Pour différentes largeurs  
de joints

## Groupes hydrauliques, Filtres-presses à boues, Eclateurs & Pincés à croquer

★★★ PREMIUM    ★★ STANDARD



### GROUPES HYDRAULIQUES

- + 25 kW et 40 kW
- + Avec 2 ou 4 vitesses
- + Certaines versions peuvent être commandées par télécommande radio



★★★  
PREMIUM



### FILTRES-PRESSES À BOUES

- + Pour capacités de 2,4 l, 6,4 l et 30 l
- + Recyclage de 400 – 2 000l/h.
- + Solutions pour usage mobile, stationnaire ou industriel

★★★  
PREMIUM



### ECLATEURS & PINCES À CROQUER

- + Force de pression de 108/260 t
- + Entraînements jusqu'à 750 et 2 000 bar
- + Pinces à croquer pour épaisseurs de murs de 120 à 300 mm



## Traitement de sol & Préparation de surfaces

Les machines et outils synchronisés de manière optimale permettent des résultats parfaits et ouvrent un large éventail de possibilités pour le ponçage de sols et la préparation de surfaces.

En plus des ponceuses de sols spécialement développées et des outils correspondants, la gamme de ponçage de sols Tyrolit comprend également diverses machines et outils pour enlever tout type de surfaces et revêtements, des produits de traitement de sols, aspirateurs et outils de polissage.



En savoir plus concernant  
le ponçage de sol et  
préparation de surfaces  
avec Tyrolit

## Rainurage & meulage

### MACHINES

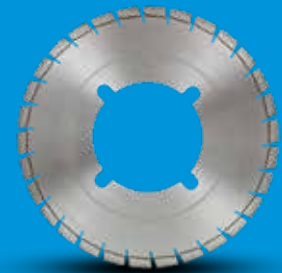
Des machines dans différentes classes de puissance sont disponibles pour le meulage de surfaces en béton sur les routes et les pistes d'aéroport.



Bump Grinder PC4504CE

### OUTILS

D'excellents résultats peuvent être obtenus en combinaison avec des outils parfaitement adaptés à la demande. En fonction des exigences et de la machine, jusqu'à 250 disques diamantés peuvent être montés sur un arbre.



Scie à diamant BGX-C3  
en Technologie TGD®

## Ponçage de briques

### MEULES POUR BRIQUES

- + Ø 500 – 1 000 mm pour diverses machines et types d'anneaux
- + En Technologie TGD®
- + Segments pré-meulés
- + Versions LONG LIFE pour briques réfractaires

---

A large grid of graph paper, consisting of 20 columns and 30 rows of small squares, intended for taking notes or calculations.





**Tyrolit Construction Products GmbH**

Swarovskistraße 33 | 6130 Schwaz | Austria

Tel +43 5242 606-0 | Fax +43 5242 63398

Vous trouverez la liste de toutes nos **implantations dans le monde**  
sur notre site, à l'adresse [www.tyrolit.com](http://www.tyrolit.com)



Find us on social media  
**TYROLITgroup**