



Motore di carotaggio DME20PW | DME20PU | DME20CW

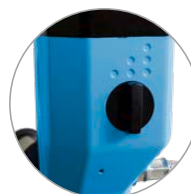
Carotaggio per fori fino al Ø 180 mm



Compatto, robusto e dal design ergonomico



Indicatore di prestazione e manutenzione e ausilio di livellamento per un facile lavoro



Cambio rapido da secco a umido con il motore di carotaggio DME20PU

La nuova generazione di motori di carotaggio DME20 offre performance impressionanti nel segmento della potenza fino a 2 kW. La protezione da sovracarico meccanica ed elettronica e l'alloggiamento completamente in

metallo assicurano un alto livello di affidabilità. Gli indicatori integrati di prestazione e manutenzione e l'ausilio per il livellamento consentono inoltre un funzionamento semplice. Il motore di carotaggio DME20 può essere

usato per differenti applicazioni: umido / secco, manuale / con supporto (DME20PU), umido, manuale/con supporto (DME20PW) ed esclusivamente a umido con supporto (DME20CW).

Sistema e accessori

Dati tecnici

Motori di carotaggio	DME20PW		DME20PU		DME20CW	
Tensione nominale/ Frequenza	230 V / 50 Hz	110 V / 60 Hz	230 V / 50 Hz	110 V / 60 Hz	230 V / 50 Hz	110 V / 60 Hz
N. articolo	11005500	11005502	11005505	11005506	11005510	11005511
Gamma di carotaggio	15-180 mm					
Potenza nominale	2,0 kW					
Corrente nominale	9,3 A	18,6 A	9,3 A	18,6 A	9,3 A	18,6 A
Numero di giri sotto carico	540 / 1200 / 2520 giri/min					
Numero di giri a vuoto	990 / 1900 / 3900 giri/min					
Raffreddamento motore	Ad aria					
Attacco utensile (esterno)	1 ¼"					
Attacco utensile (interno)	½"					
Funzionamento	Manuale / con supporto				Con supporto	
Applicazione	Umido		Secco / Umido		Umido	
Trasmissione a 3 velocità con pompa olio	•	•	•	•	•	•
Protezione elettronica da sovraccarico	•	•	•	•	•	•
Protezione meccanica da sovraccarico	•	•	•	•	•	•
Interruttore di sicurezza PRCD	•		•		•	
Indicatore di potenza	•	•	•	•	•	•
Indicatore di manutenzione	•	•	•	•	•	•
In pratica valigetta da trasporto	•	•	•	•		
Attacco supporto di carotaggio	Collare di fissaggio 60 mm					

Dimensioni e peso

Lunghezza	399 mm	422 mm	399 mm
Larghezza	109 mm	109 mm	109 mm
Altezza	304 mm	304 mm	161 mm
Peso	6,6 kg	6,9 kg	6,3 kg

Sistema e accessori

Sistema di carotaggio con supporto DRU160	
11005500	Motore di carotaggio elettrico DME20PW
10987400	Supporto DRU160
976014	Kit fissaggio pompa a vuoto
10999500	Pompa a vuoto VPE600 230V
11000588	Barra e farfalla per fissaggio
Accessori	
400439	Prolunga ½" 100 mm
359475	Prolunga ½" 200 mm
359476	Prolunga ½" 300 mm
889232	Prolunga ½" 400 mm
707230	Prolunga ½" 500 mm
378198	Prolunga 1 ¼" 100 mm
359471	Prolunga 1 ¼" 200 mm
359472	Prolunga 1 ¼" 300 mm
359473	Prolunga 1 ¼" 400 mm
359474	Prolunga 1 ¼" 500 mm
11008234	Pistone di centraggio 300 mm (DME20PW)
11008235	Pistone di centraggio 400-450 mm (DME20PW)
11008236	Pistone di centraggio 300 mm (DME20PU)
11008237	Pistone di centraggio 450 mm (DME20PU)
963339	Dispositivo antifrizione 1 ¼", max. 2,4 kW
974984	Anello di supporto in alluminio 1 ¼"