

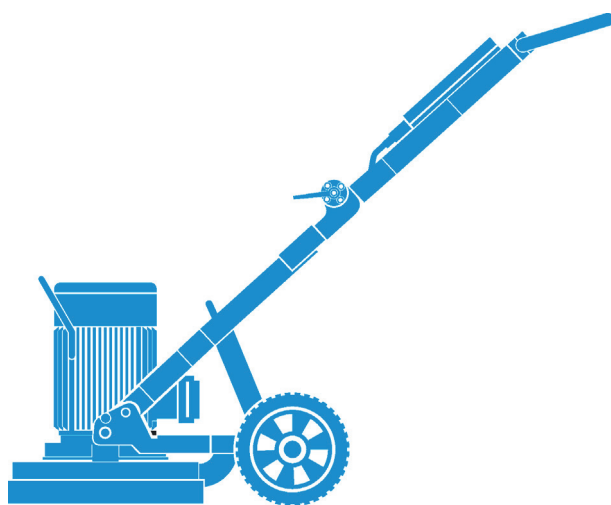


★★★
PREMIUM

ERSATZTEILLISTE

FGE450B

Index 000



EN Spare Parts List

FR Liste des pièces détachées

IT Lista delle parti di ricambio

Ersatzteilliste

Verwendung der Ersatzteilliste

Die Ersatzteilliste ist keine Montage- oder Demontageanleitung. Diese Ersatzteilliste dient ausschliesslich zum einfachen und schnellen Finden von Ersatzteilen, die bei der untenstehenden Adresse bestellt werden können.

Sicherheitsvorschrift



Gefahr

Montieren oder demontieren von Baugruppen kann Risiken bergen, auf die in dieser Ersatzteilliste nicht hingewiesen wird.
Das Verwenden dieser Ersatzteilliste für Montage- oder Demontagezwecke ist strikte verboten. Für Montage- und Demontearbeiten sind ausschliesslich die entsprechenden Beschreibungen in der Betriebsanleitung zu befolgen.
Nichtbeachten dieser Vorschrift kann zu Verletzungen führen, die im schlimmsten Fall auch den Tod zur Folge haben könnten.

Bestellungen



Information

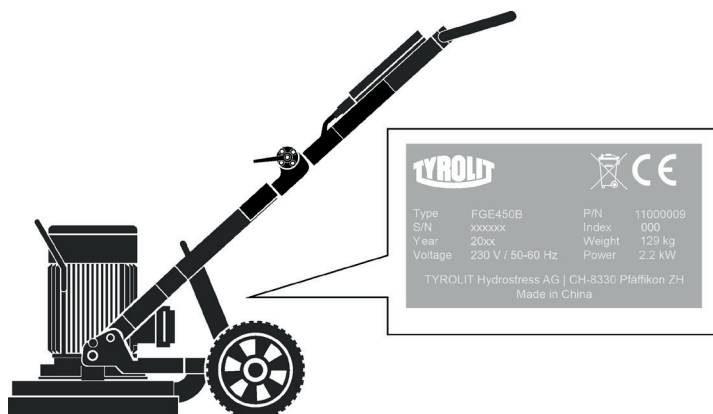
Um Falschliefungen zu vermeiden sollten vor der Versendung die Angaben in der Bestellung auf Richtigkeit und Vollständigkeit (siehe unter Bestellangaben) überprüft werden.
Es ist auch darauf zu achten, dass die Lieferadresse vollständig angegeben ist.

Bestelladresse

TYROLIT Hydrostress AG
Witzbergstrasse 18
CH-8330 Pfäffikon
Switzerland
Telefon +41 (0) 44 / 952 18 18
Telefax +41 (0) 44 / 952 18 00
e-mail: info@tyrolit.com
www.tyrolit.com

Ersatzteilliste

Bestellangaben



Bei Bestellungen von Ersatzteilen benötigen wir folgende Angaben:

- Maschinentyp gemäss Typenschild (z.B. FGE450B)
- Maschinenummer gemäss Typenschild (z.B. 11000009)
- Maschinenindex gemäss Typenschild (z.B. 000)
- Ersatzteilnummer gemäss Ersatzteilliste (z.B. 11006760)

Für Bestellungen, Fragen und Informationen wenden Sie sich bitte an die zuständige Niederlassung.

Spare Parts List

How to use the spare parts list

The spare parts list is not intended as instructions for assembly or dismantling work. It is exclusively intended to help you to quickly and easily find spare parts, which can then be ordered at the address below.

Safety regulations



Danger

The assembling or dismantling of modules can involve risks which are not identified in this spare parts list.
The use of this spare parts list for assembly or dismantling purposes is strictly forbidden. For assembly or dismantling tasks it is essential to only follow the corresponding descriptions in the operating manual.
If this regulation is not heeded injuries may be incurred which in the worst case can also be fatal.

Ordering



Information

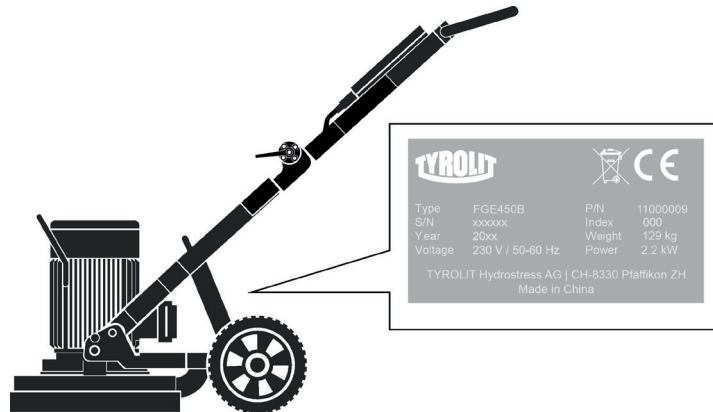
To avoid incorrect deliveries you should check the order details for correctness and completeness (see under ordering details) prior shipment.
You should ensure that the delivery address is given in full.

Order address

TYROLIT Hydrostress AG
Witzbergstrasse 18
CH-8330 Pfäffikon
Switzerland
Tel. +41 (0) 44 / 952 18 18
Fax +41 (0) 44 / 952 18 00
e-mail: info@tyrolit.com
www.tyrolit.com

Spare Parts List

Ordering details



When spare parts are ordered we need the following details:

- Machine type according to nameplate (e.g. FGE450B)
- Machine number according to nameplate (e.g. 11000009)
- Machine index according to nameplate (e.g. 000)
- Spare part number according to the spare parts list (e.g. 11006760)

For orders, questions and information please contact your responsible branch office.

Liste des pièces détachées

Utilisation de la liste des pièces détachées

La liste des pièces détachées n'est pas une instruction de montage ou de démontage. Cette

liste sert exclusivement à trouver simplement et rapidement les pièces détachées, qui peuvent être commandées à l'adresse mentionnée ci-dessous.

Prescription de sécurité



Danger

Le montage ou le démontage des modules peut présenter des risques dont il n'est pas fait mention dans cette liste des pièces détachées. Il est strictement interdit d'employer cette liste des pièces détachées à des fins de montage ou de démontage. Pour les opérations de montage et de démontage, il faut exclusivement suivre les descriptions correspondantes dans le mode d'emploi. Le non-respect de la présente prescription peut conduire à des blessures, pouvant même entraîner la mort.

Commandes



Information

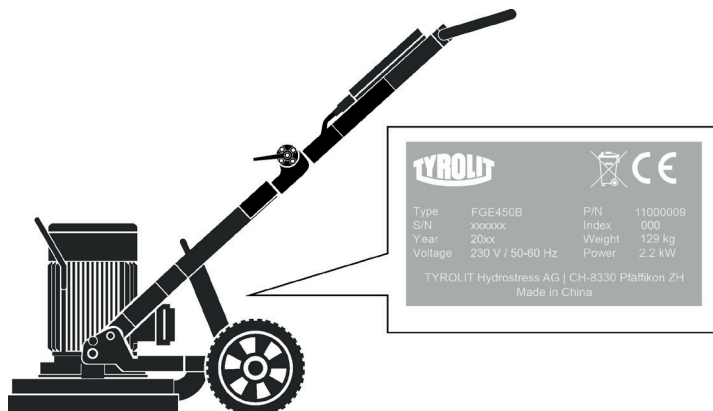
Pour éviter des livraisons inappropriées, il est conseillé de vérifier avant l'expédition l'exactitude et l'exhaustivité des indications fournies dans la commande (voir Données de commande). Il faut aussi veiller à bien indiquer l'adresse de livraison en entier.

Adresse de commande

TYROLIT Hydrostress AG
Witzbergstrasse 18
CH-8330 Pfäffikon
Suisse
Téléphone +41 (0) 44 / 952 18 18
Télécopie +41 (0) 44 / 952 18 00
e-mail: info@tyrolit.com
www.tyrolit.com

Liste des pièces détachées

Données de commande



Lors de la commande de pièces détachées, nous avons besoin des données suivantes :

- Type de machine selon la plaque signalétique (p.ex. FGE450B)
- Numéro de machine selon la plaque signalétique (p.ex. 11000009)
- Indice de machine selon la plaque signalétique (p.ex. 000)
- Numéro de pièce détachée selon la liste des pièces détachées (p.ex. 11006760)

Pour les commandes, questions et informations, vous êtes prié de vous adresser à la filiale compétente.

Lista delle parti di ricambio

Uso della lista delle parti di ricambio

La lista delle parti di ricambio non è un manuale d'istruzioni per montaggio o smontaggio. Questa lista delle parti di ricambio serve esclusivamente per trovare in modo semplice e rapido parti di ricambio che possono essere ordinate all'indirizzo riportato qui sotto.

Norme di sicurezza



Pericolo

Il montaggio o lo smontaggio di componenti della macchina può comportare pericoli che non sono indicati in questa lista delle parti di ricambio. E' assolutamente vietato servirsi di questa lista delle parti di ricambio per scopo di montaggio o di smontaggio. Per operazioni di montaggio o smontaggio occorre seguire esclusivamente le relative istruzioni nel manuale per l'uso della macchina. La mancata osservanza di queste norme può comportare lesioni, e nel caso peggiore anche la morte.

Ordinazioni



Information

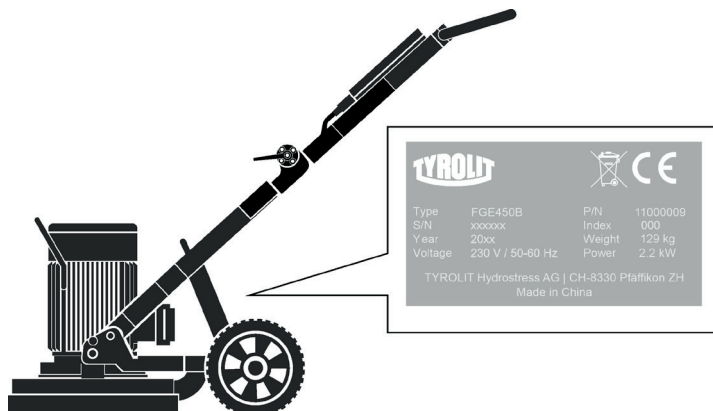
Per evitare forniture incorrette, occorre verificare prima dell'invio dell'ordinazione se i dati indicati in essa sono corretti e completi (vedere la lista dei dati per l'ordinazione). Occorre verificare anche se l'indirizzo per la consegna è esatto e completo..

Indirizzo per ordinazioni

TYROLIT Hydrostress AG
Witzbergstrasse 18
CH-8330 Pfäffikon
Svizzera
Tel. +41 (0) 44 / 952 18 18
Fax +41 (0) 44 / 952 18 00
e-mail: info@tyrolit.com
www.tyrolit.com

Lista delle parti di ricambio

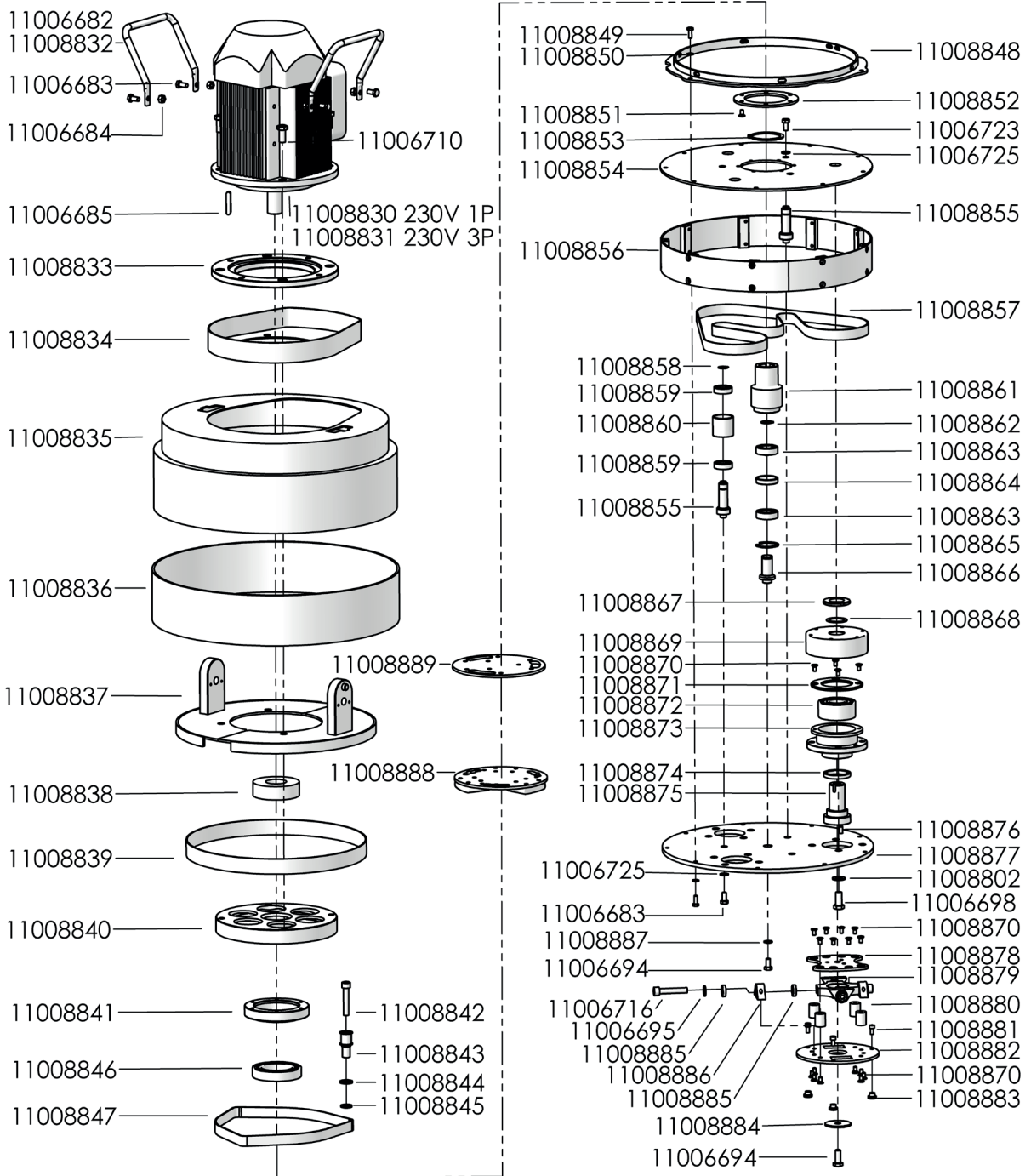
Dati per l'ordinazione



Per ordinazioni di parti di ricambio ci occorrono i dati seguenti:

- Tipo di macchina indicato sulla targhetta della macchina (per es. FGE450B)
- Numero della macchina indicato sulla targhetta della macchina (per es. 11000009)
- Indice della macchina indicato sulla targhetta della macchina (per es. 000)
- Numero della parte di ricambio secondo la lista di parti di ricambio (per es. 11006760)

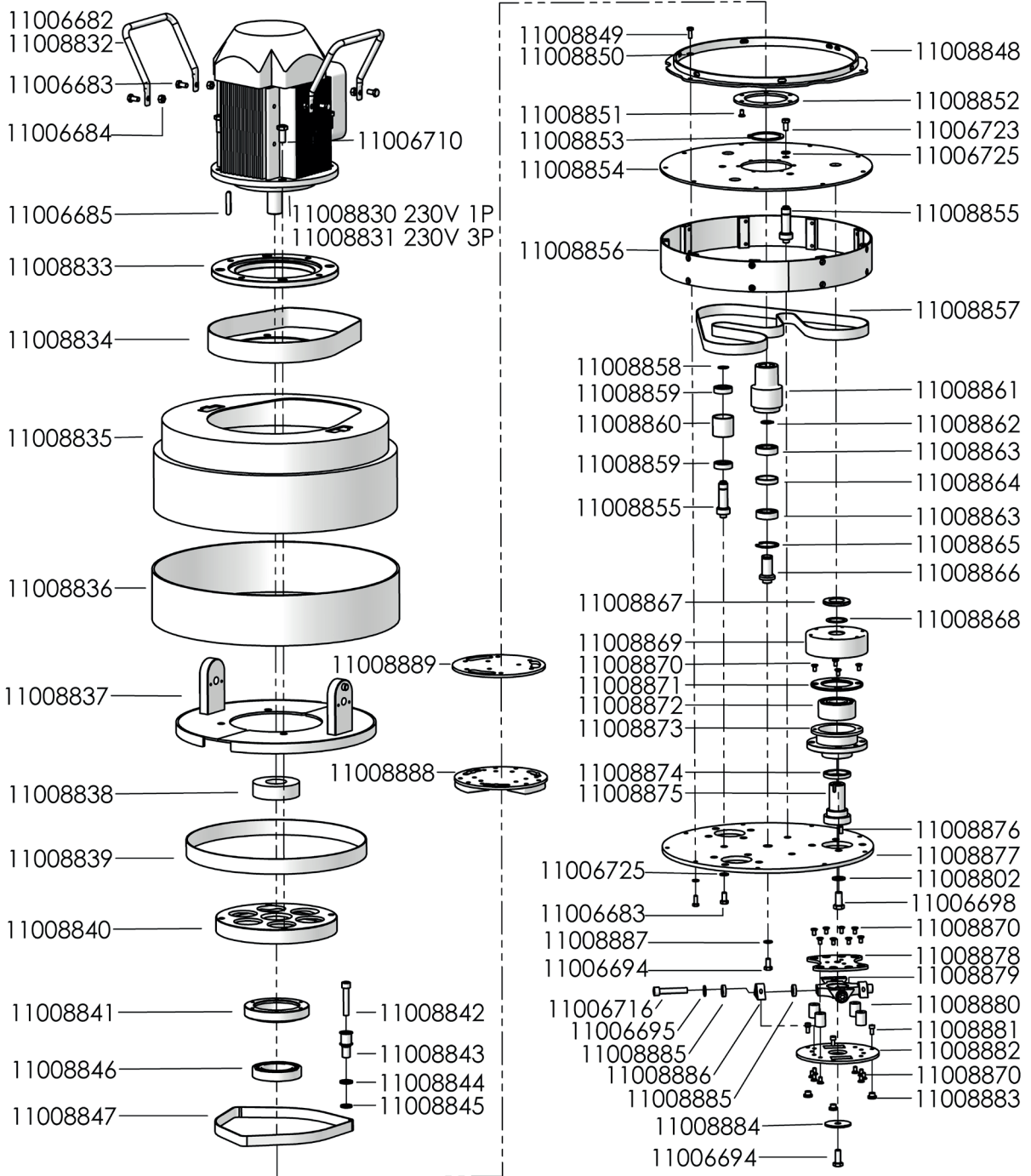
Per ordinazioni, domande o richieste d'informazioni Vi preghiamo di rivolgerVi all'agenzia competente.



FGE450B | 11000009

TYROLIT No.

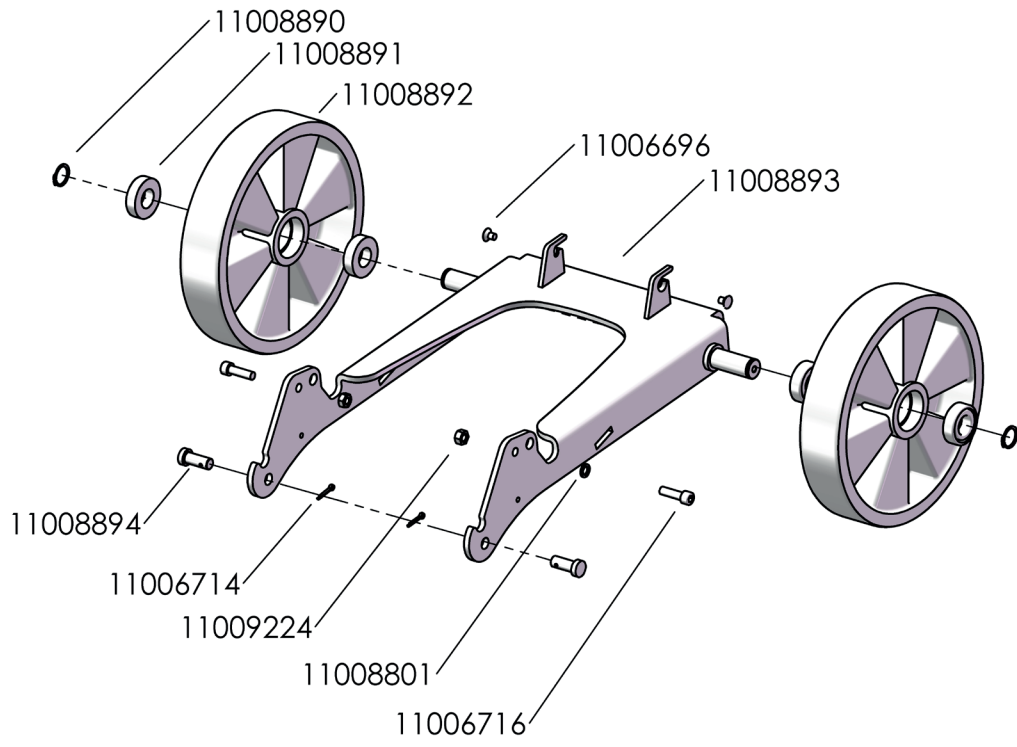
| | Schleifkopf kpl. | Grinding head assy |
|----------|---------------------------|---------------------------|
| 11006682 | Motorgriff | Motor handle |
| 11006683 | Schraube M8x16 | Screw M8x16 |
| 11006684 | Mutter M8 | Nut M8 |
| 11006685 | Wellenkeil 8x7x45 | Shaft key 8x7x45 |
| 11006694 | Schraube M10x25 | Screw M10x25 |
| 11006695 | U-Scheibe M10 | Washer M10 |
| 11006698 | Schraube M10x40 | Screw M10x40 |
| 11006710 | 6kt-Schraube M12x60 | Hex. screw M12x60 |
| 11006716 | Schraube M10x30 | Screw M10x30 |
| 11006723 | Schraube M8x20 | Screw M8x20 |
| 11006725 | U-Scheibe M8 | Washer M8 |
| 11008802 | U-Scheibe M12 | Washer M12 |
| 11008830 | El.Mot.230V/50Hz 1P 2.2kW | El.mot 230V/50Hz 1p 2.2kW |
| 11008831 | El.Mot.230V/50Hz 3P 2.2kW | El.mot 230V/50Hz 3p 2.2kW |
| 11008832 | Motorgriff | Motor handle |
| 11008833 | Flansch | Flange |
| 11008834 | Führung Staubhaube | Guidance dust cover |
| 11008835 | Staubhaube | Dust cover |
| 11008836 | Staubbürste | Dust brush |
| 11008837 | Montageplatte | Mounting plate |
| 11008838 | Dämpfungsgummi | Shock rubber |
| 11008839 | Bürste | Brush |
| 11008840 | Platte | Plate |
| 11008841 | Gehäuse 6012 | Housing 6012 |
| 11008842 | Inbusschraube M8x55 | Socket screw M8x55 |
| 11008843 | Achse oben | Axis top |
| 11008844 | Gummi | Rubber |
| 11008845 | Dichtung | Seal |
| 11008846 | Kugellager | Ball bearing |
| 11008847 | Riemen oben | Belt top |
| 11008848 | Abdeckung oben | Cover top |
| 11008849 | Sechskantschraube M6x20 | Hex screw M6x20 |
| 11008850 | U-Scheibe M6 | Washer M6 |
| 11008851 | Senkkopfschraube M6x20 | Counters. screw M6x20 |
| 11008852 | Lagerdeckel | Bearing cover |
| 11008853 | Sicherungsring Welle | Circlip shaft |

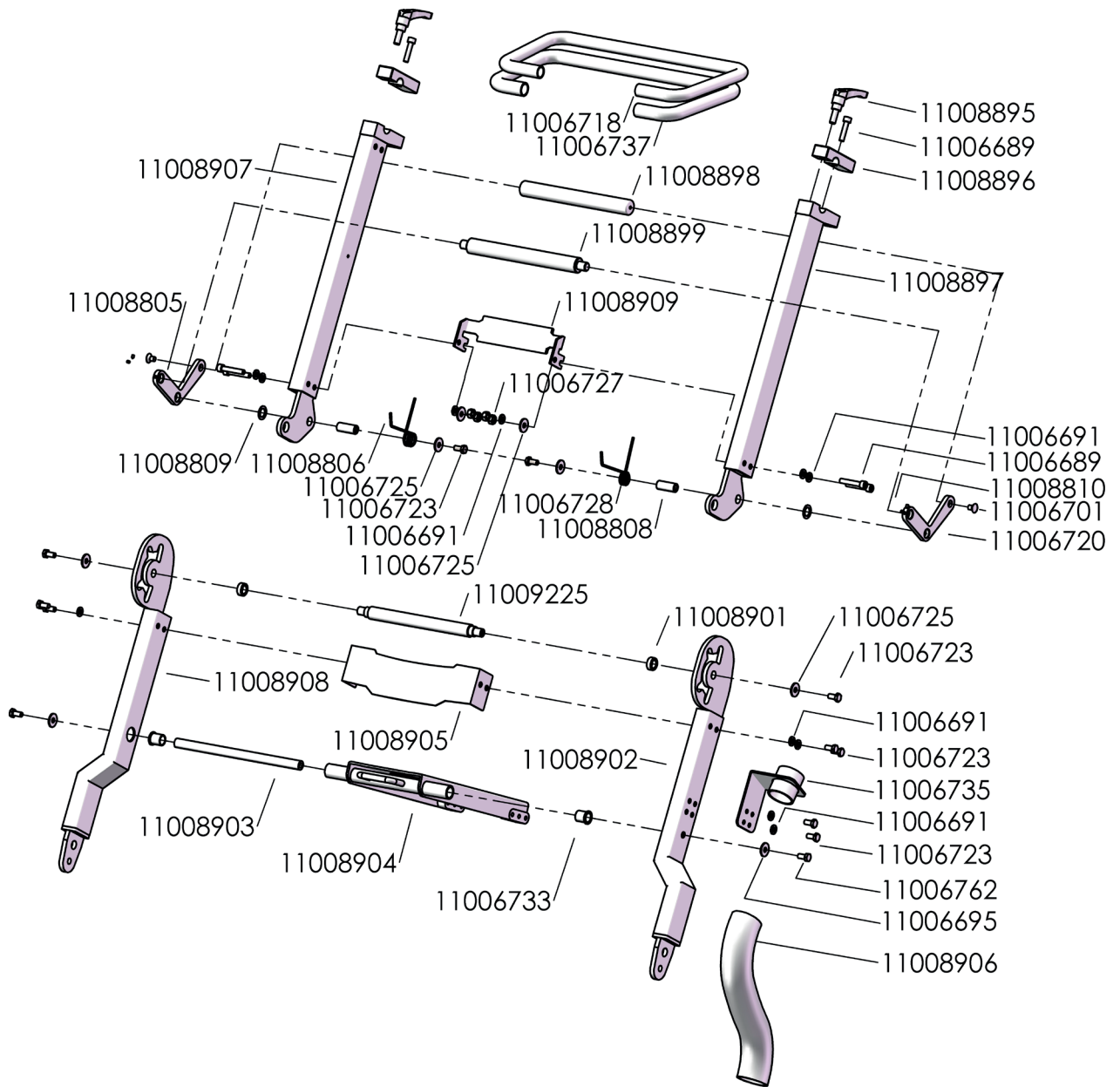


FGE450B | 11000009

TYROLIT No.

| | Schleifkopf kpl. | Grinding head assy |
|----------|-------------------------|---------------------------|
| 11008854 | Deckplatte | Cover plate |
| 11008855 | Achse klein | Shaft small |
| 11008856 | Abdeckung | Cover |
| 11008857 | Riemen | Belt |
| 11008858 | Sicherungsring Welle | Circlip shaft |
| 11008859 | Rillenkugellager 6003 | Ball bearing 6003 |
| 11008860 | Riemenscheibe | Pulley |
| 11008861 | Riemenscheibe Spindel | Pulley spindle |
| 11008862 | Sicherungsring D20 | Circlip D20 |
| 11008863 | Rillenkugellager 6004 | Ball bearing 6004 |
| 11008864 | Lagerdistanzhalter | Bearing spacer |
| 11008865 | Sicherungsring | Circlip |
| 11008866 | Spindel | Spindle |
| 11008867 | Mutter M30 | Nut M30 |
| 11008868 | Distanzhalter | Spacer |
| 11008869 | Riemenscheibe Antrieb | Drive pulley |
| 11008870 | Senkkopfschraube M6x10 | Counters. screw M6x10 |
| 11008871 | Abdeckung Lager 3306 | Cover bearing 3306 |
| 11008872 | Rillenkugellager 3306 | Ball bearing 3306 |
| 11008873 | Gehäuse 3306 | Housing 3306 |
| 11008874 | Öldichtung | Oil seal |
| 11008875 | Antriebswelle | Drive shaft |
| 11008876 | Stift 6x16 | Pin 6x16 |
| 11008877 | Grundplatte | Base plate |
| 11008878 | Klappe oben | Lid top |
| 11008879 | Anpassklappe | Adjust Lids |
| 11008880 | Dämpfergummi | Shock absorbing rubber |
| 11008881 | Zylinderschraube M6x10 | Socket screw M6x10 |
| 11008882 | Trägerplatte | Support plate |
| 11008883 | Verschluss | Lock |
| 11008884 | U-Scheibe | Washer |
| 11008885 | Rillenkugellager 61900 | Ball bearing 61900 |
| 11008886 | Gehäuse | Housing |
| 11008887 | U-Scheibe M10 | Washer M10 |
| 11008888 | Schleifplatte | Grinding plate |
| 11008889 | Polierplatte | Polishing plate |

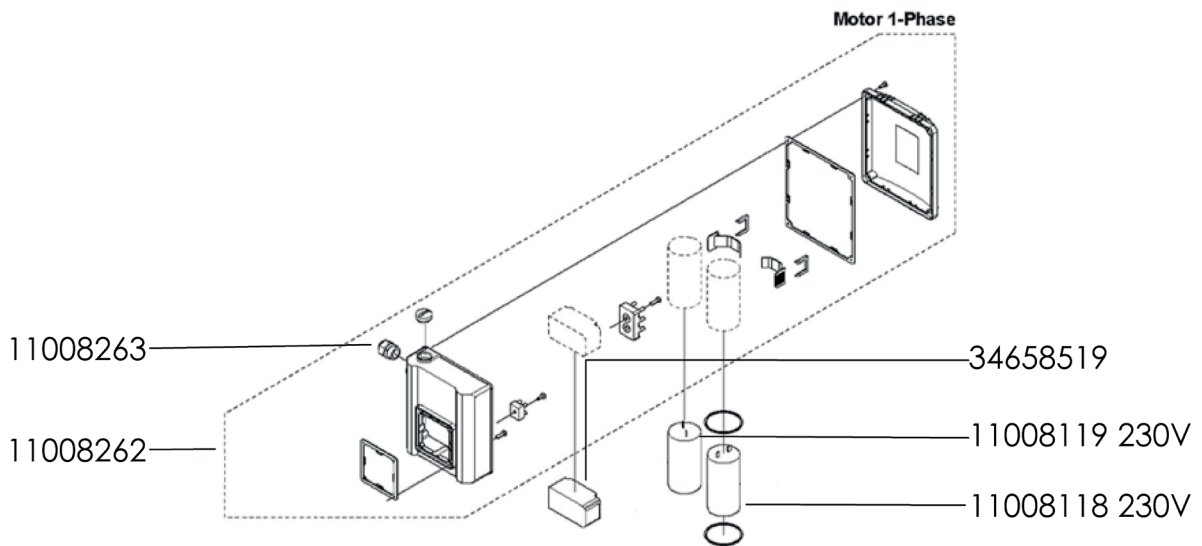
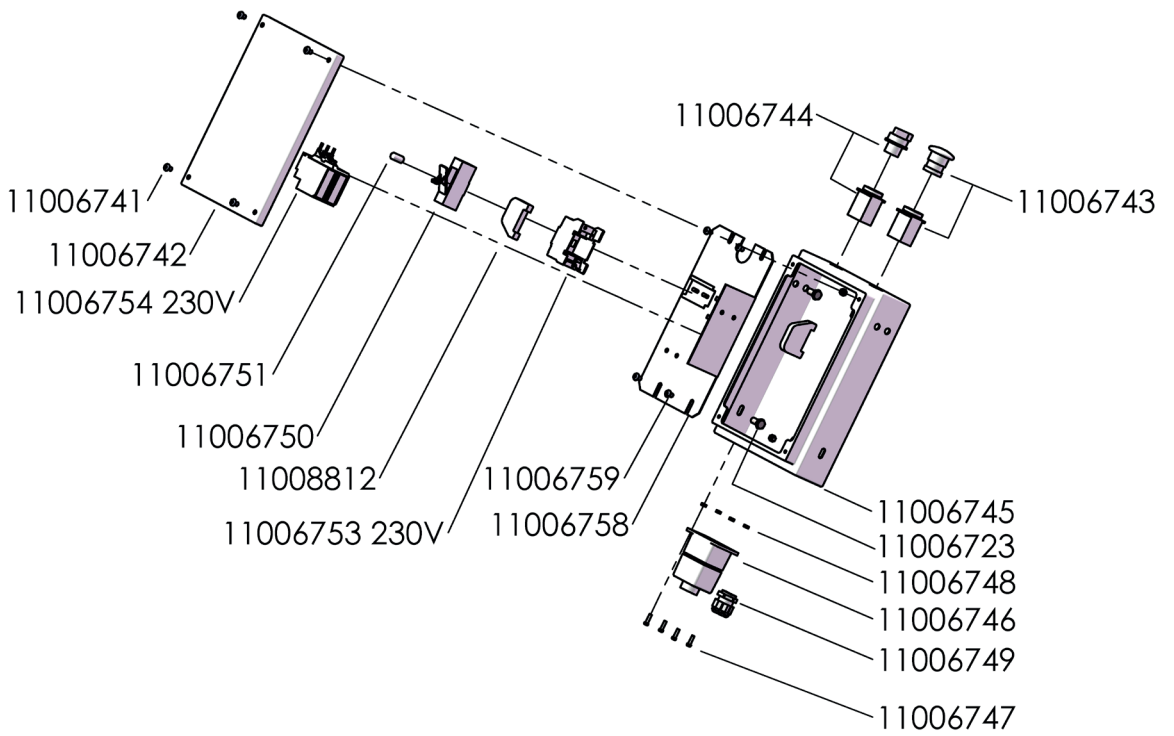


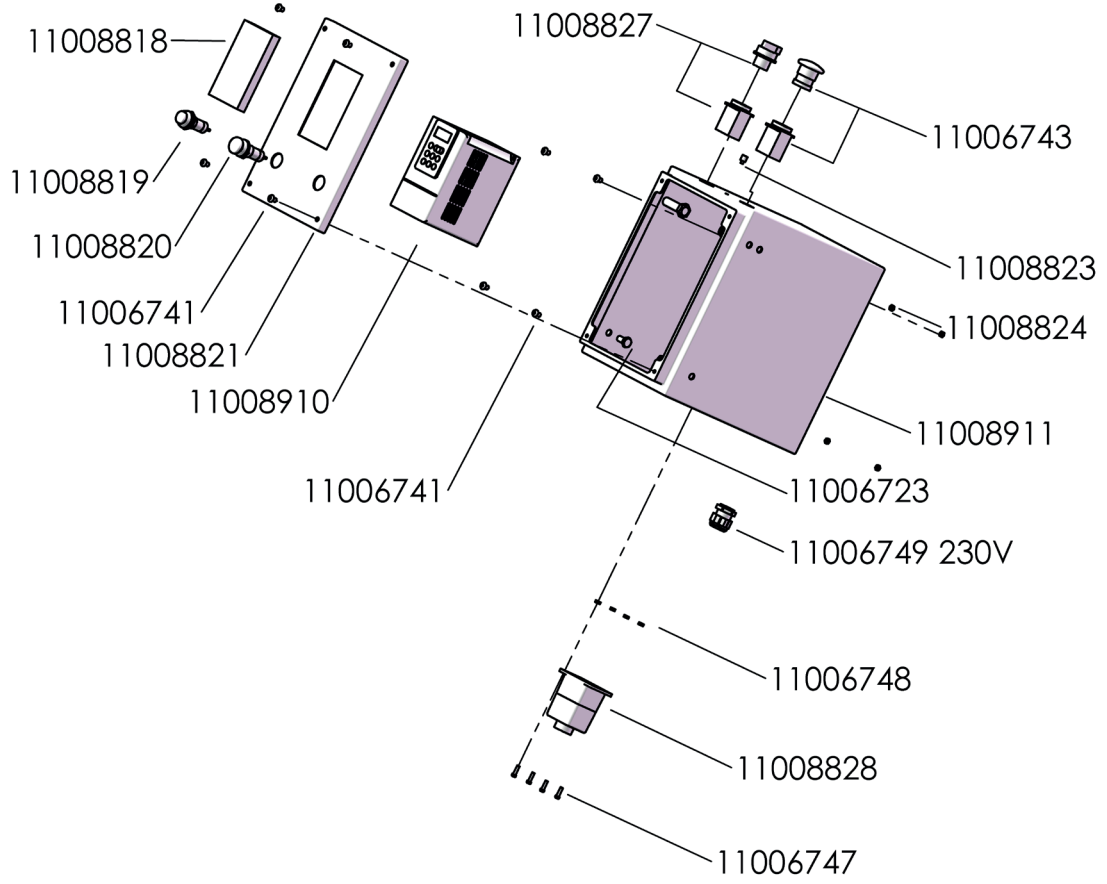


FGE450B | 11000009

TYROLIT No.

| | Handgriff kpl. | Handle assy |
|----------|-----------------------|-------------------------|
| 11006689 | Schraube M8x45 | Screw M8x45 |
| 11006691 | U-Scheibe M8 | Washer M8 |
| 11006695 | U-Scheibe M10 | Washer M10 |
| 11006701 | Senkschraube M8x16 | Countersunk screw M8x16 |
| 11006718 | Griff | Handle |
| 11006720 | Hebel rechts | Lever right |
| 11006723 | Schraube M8x20 | Screw M8x20 |
| 11006725 | U-Scheibe M8 | Washer M8 |
| 11006727 | Stop-Mutter M8 | Lock nut M8 |
| 11006728 | Torsionsfeder rechts | Torsional spring right |
| 11006733 | Nylonhülse | Nylon sleeve |
| 11006735 | Saugschlauchhalter | Vacuum tube bracket |
| 11006737 | Griffüberzug | Handle sleeve |
| 11006762 | Schraube M10x12 | Screw M10x12 |
| 11008805 | Hebel links | Lever left |
| 11008806 | Torsionsfeder links | Torsional spring left |
| 11008808 | Federwelle | Spring shaft |
| 11008809 | U-Scheibe M12 PA | Washer M12 nylon |
| 11008810 | Schraube M4 | Screw M4 |
| 11008895 | Klemmhebel M8x40 | Clamping lever M8x40 |
| 11008896 | Klemmblock | Clamping block |
| 11008897 | Halter oben rechts | Support top right |
| 11008898 | Hebelachse | Lever axis |
| 11008899 | Positionierachse | Positioning axis |
| 11008901 | U-Scheibe Fixwelle | Washer fixed shaft |
| 11008902 | Halter unten rechts | Support bottom right |
| 11008903 | Halterachse | Support shaft |
| 11008904 | Halterplatte | Support plate |
| 11008905 | Stützleiste | Support bar |
| 11008906 | Saugschlauch | Vacuum hose |
| 11008907 | Halter oben links | Support top left |
| 11008908 | Halter unten links | Support bottom left |
| 11008909 | Leiste | Bar |
| 11009225 | Fixwelle | Fixed shaft |
| | | |





TYROLIT CONSTRUCTION PRODUCTS GMBH

Swarovskistraße 33 | 6130 Schwaz | Austria

Tel +43 5242 606-0 | Fax +43 5242 63398

Our **worldwide subsidiary companies** can be found
on our website at **www.tyrolit.com**